

PROTECC

CMS



PROTECC

PROTECC

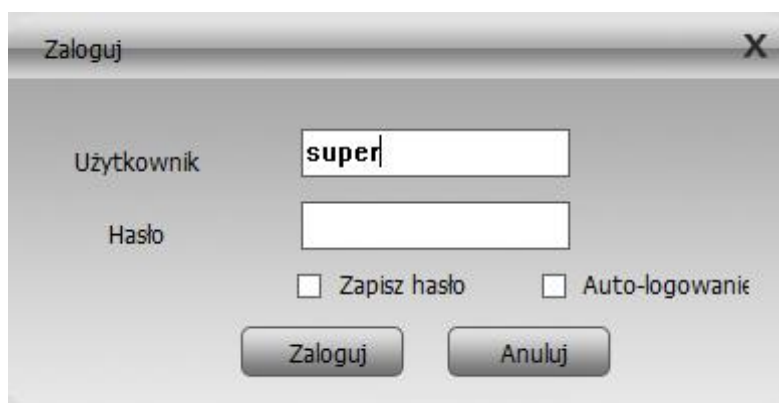
Aplikacja **CMS**

Podręcznik użytkownika

PROTECC

Instrukcja obsługi aplikacja CMS

1. Logowanie



RYS 1: OKNO LOGOWANIA

Domyślne dane logowania:

Użytkownik: super

Hasło: Brak hasła

Kliknij przycisk „**Zaloguj**”, aby przejść dalej.

Jeśli zaznaczysz pole zapamiętania hasła, nie będzie potrzeby wprowadzania go przy następnym logowaniu. Jeśli zaznaczysz pole zapamiętania hasła oraz pole automatycznego logowania, przy następnym logowaniu proces ten przebiegnie automatycznie.

2. Panel główny



RYS 2: PANEL GŁÓWNY

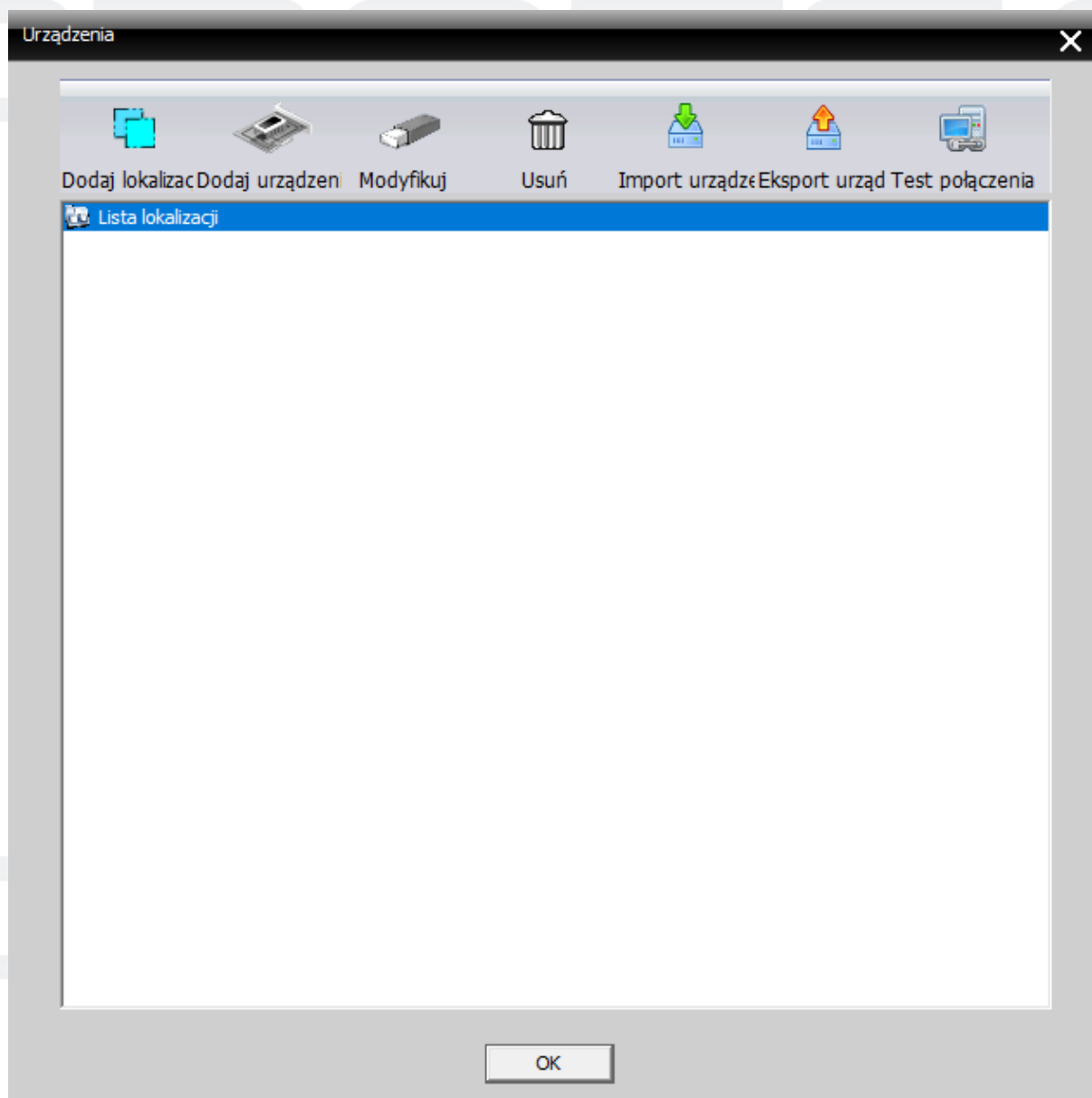
Po zalogowaniu pojawi się panel główny aplikacji. Poniżej znajduje się opis funkcji.

1. Lista urządzeń.
2. Okna, w których wyświetlany jest obraz z kamer.
3. Menu
4. Panel boczny z ustawieniami.
5. Przyciski funkcyjne (podział obrazu, pełny ekran)
6. Komunikaty z urządzeń.

3. Zarządzanie urządzeniami

3.1 Dodawanie urządzeń IP

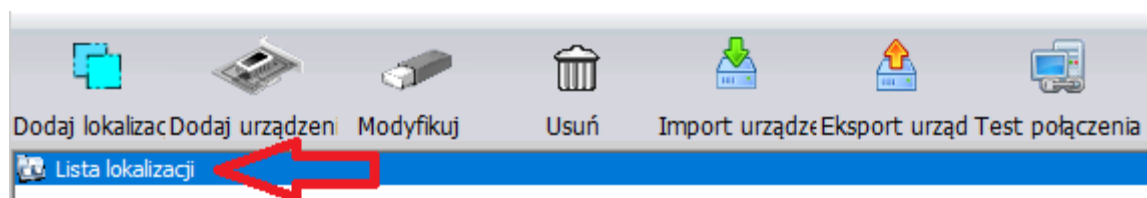
Przejdź do **Menu** → **System** → Urządzenia. Wyświetli się okno z urządzeniami.



RYS: 3 URZĄDZENIA

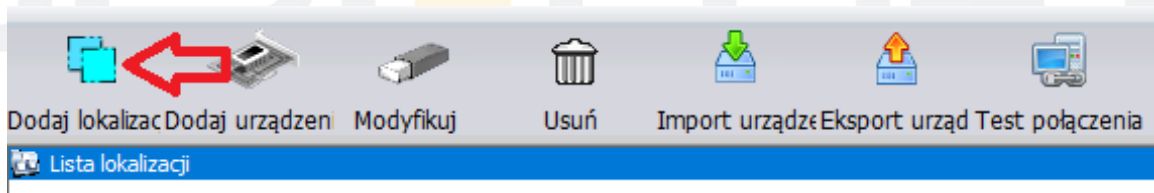
Dodawanie urządzeń odbywa się w następujący sposób:

1. Zaznacz listę lokalizacji lewym przyciskiem myszy.



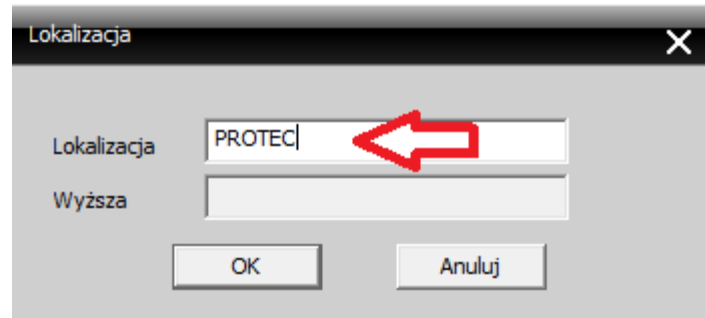
RYS 4: LISTA LOKALIZACJI

2. Kliknij przycisk „**Dodaj lokalizację**”.



RYS 5: DODAJ LOKALIZACJĘ

3. Wpisz dowolną nazwę lokalizacji.



RYS 6: NAZWA LOKALIZACJI

4. Zaznacz utworzoną lokalizację i kliknij „**Dodaj urządzenie**”.



RYS 7: DODAJ URZĄDZENIE

5. Wyświetli się panel dodawania urządzeń.

NR.	Adres IP	Port	MAC	Dostawca
-----	----------	------	-----	----------

Dodano urządzeń Wyszukaj szukiwarka I Dodaj urz. Edytuj

Wyszukiwarka I

Nazwa:

Połączenie: Adres IP Domena ARSP Cloud IPV6

Adres IP:

Port:

Użytkownik: Hasło:

Lokalizacja:

Dostawca:

OK Anuluj

RYS 8: URZĄDZENIA

Nazwa - Wpisz dowolną nazwę urządzenia.

Połączenie - Rodzaj połączenia z rejestratorem, wybierz adres IP.

Adres IP - Wpisz adres IP rejestratora. Adres jest wyświetlany w rejestratorze (**Menu** → **System** → **Sieć**). Do nawiązania połączenia wymagana jest poprawna konfiguracja karty sieciowej rejestratora.

Port - Standardowo 34567, port służy do połączenia się poprzez aplikację CMS oraz XmEye.

Użytkownik - Domyślnie admin.

Hasło - Wpisz hasło użytkownika. Domyślnie brak hasła.

6. Kliknij przycisk "Wyszukaj" i zaznacz urządzenie z listy lub wpisz ręcznie wszystkie wymagane parametry do nawiązania połączenia (nazwa, IP, port, użytkownik, hasło). Wciśnij "OK", aby dodać urządzenie.

NR.	Adres IP	Port	MAC	Dostawca
1				H264DVR
2				H264DVR
3				H264DVR
4				H264DVR
5	10.0.0.250	34567		H264DVR

Dodano urządzeń Wyszukaj wyszukiwarka I Dodaj urz. Edytuj

Wyszukiwarka I

Nazwa: 10.0.0.250

Połączenie: Adres IP Domena ARSP Cloud IPV6

Adres IP: 10 . 0 . 0 . 250

Port: 34567

Użytkownik: admin Hasło: []

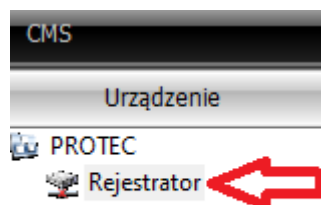
Lokalizacja: PROTEC

Dostawca: H264DVR

OK Anuluj

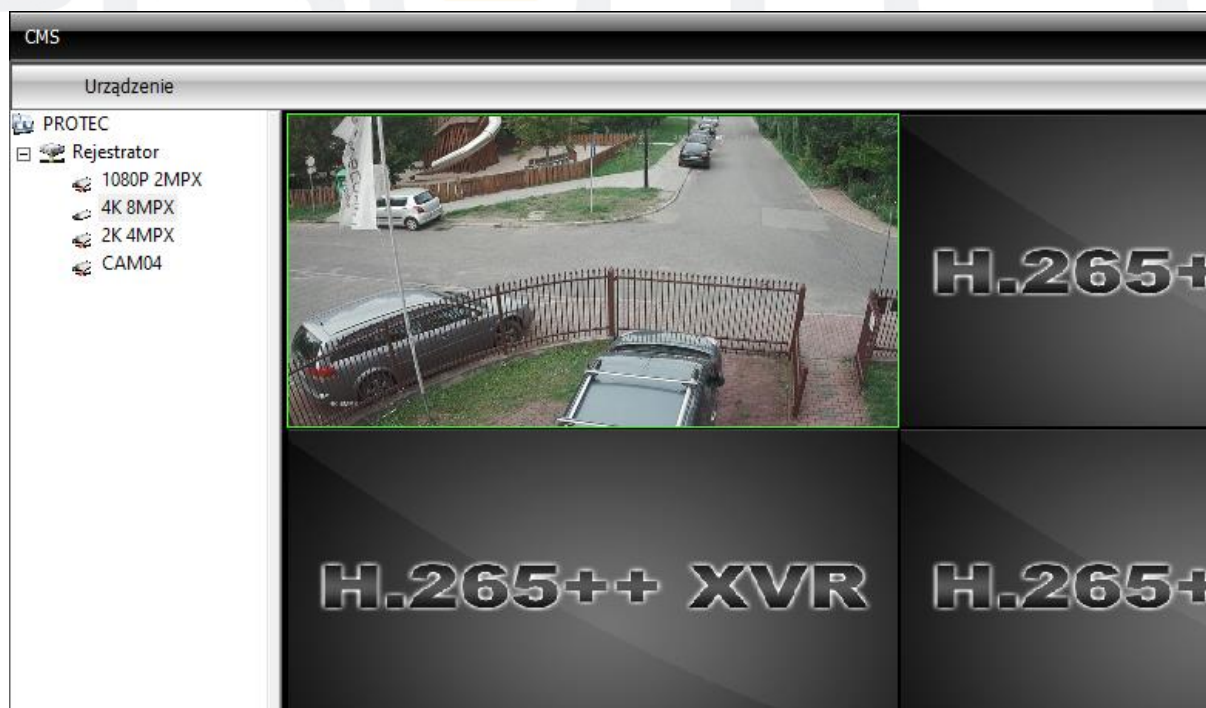
RYS 9: DODAWANIE URZĄDZEŃ

7. Przejdź do listy urządzeń w panelu głównym i kliknij dwa razy na nazwę rejestratora.



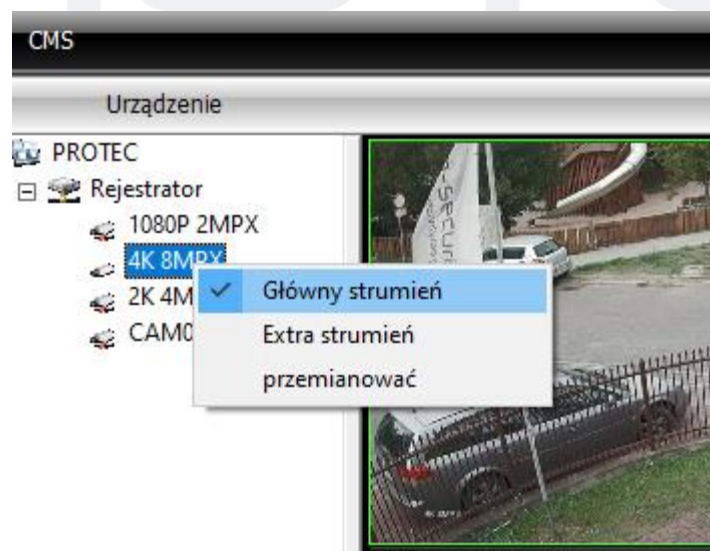
RYS 10: LISTA URZĄDZEŃ

8. Rozwinie się lista z dostępnymi kamerami. Wciśnij dwa razy na nazwę kamery. Podgląd uruchomi się w wybranym okienku po prawej stronie.



RYS 11: PODGLĄD NA ŻYWO

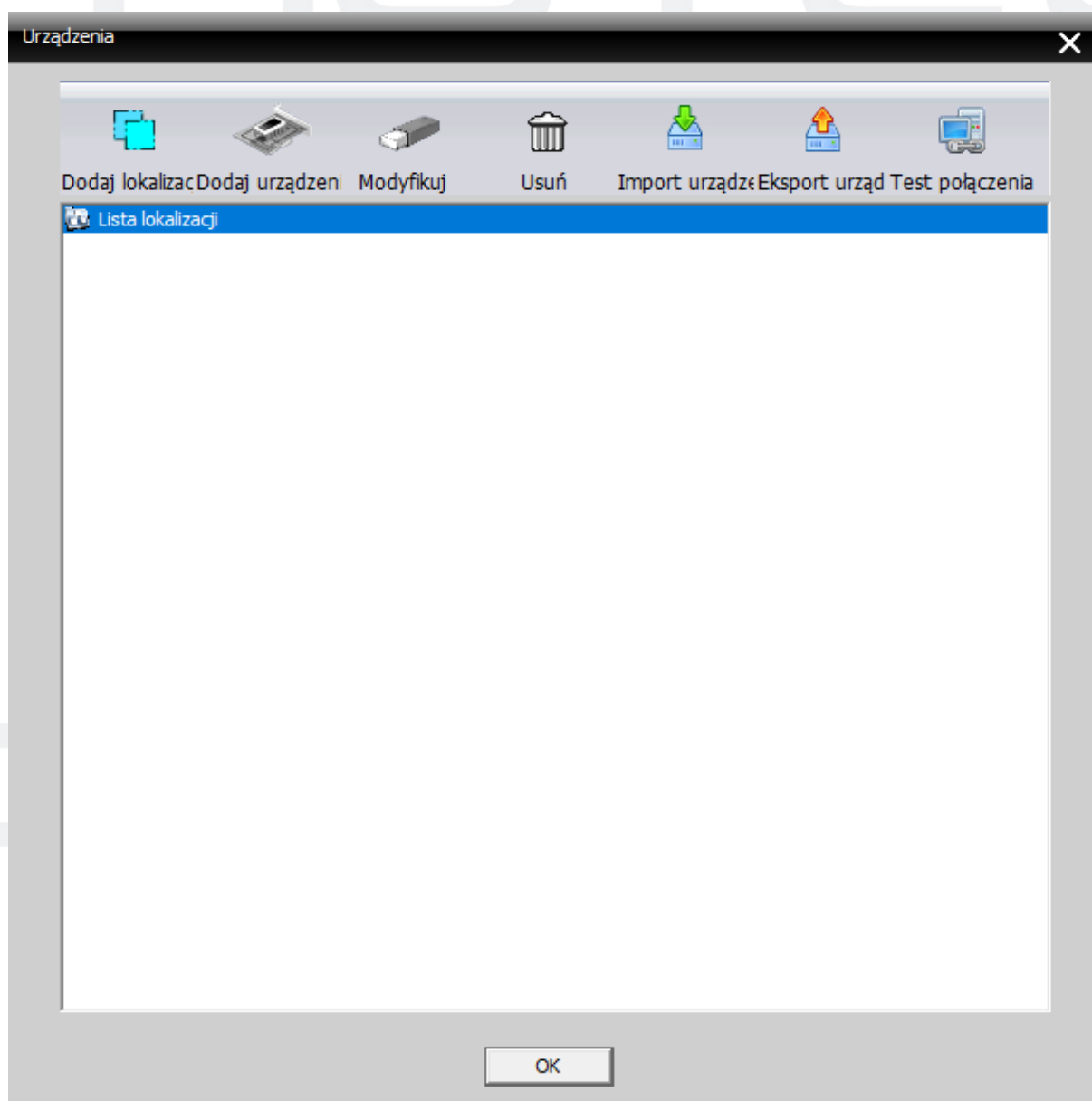
Zmiana jakości wyświetlanego obrazu - Wciśnij prawy przycisk na nazwie kamery i wybierz strumień główny (wysoka jakość) lub strumień dodatkowy (niska jakość, zalecana przy połączeniu przez chmurę).



RYS 12: JAKOŚĆ OBRAZU

3.2 Dodawanie urządzeń przez chmurę (numer seryjny)

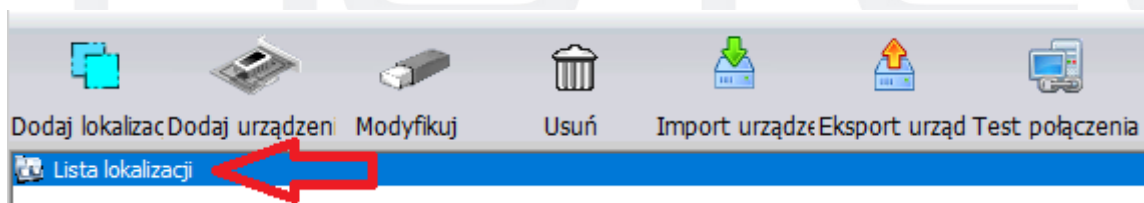
Przejdź do **Menu** → **System** → **Urządzenia**. Wyświetli się okno z urządzeniami.



RYS 13: URZĄDZENIA

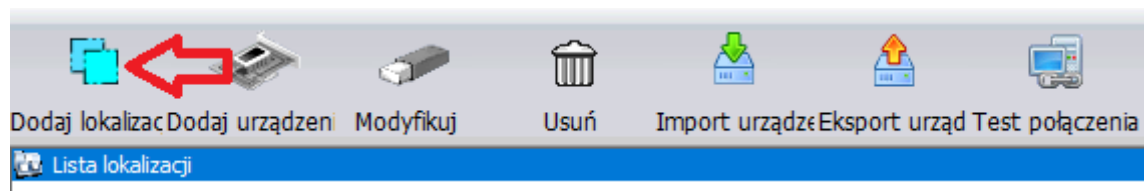
Dodawanie urządzeń odbywa się w następujący sposób:

1. Zaznacz listę lokalizacji lewym przyciskiem myszy.



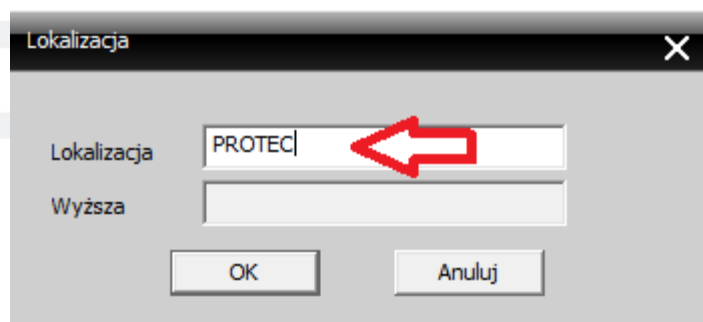
RYS 14

2. Kliknij przycisk „Dodaj lokalizację”.



RYS 15

3. Wpisz dowolną nazwę lokalizacji i zapisz przyciskiem „OK”.



RYS 16

4. Zaznacz utworzoną lokalizację i kliknij „Dodaj urządzenia”.



RYS 17

5. Zmień typ połączenia na „Cloud” i wpisz numer seryjny w pole „Numer ID”. Numer seryjny znajduje się w ustawieniach rejestratora (**Menu** → **Info** → **Wersja** → **Numer seryjny**).

NR.	Adres IP	Port	MAC	Dostawca
-----	----------	------	-----	----------

Dodano urządzenia Wyszukaj szukiwarka I Dodaj urz. Edytuj

Wyszukiwarka †

Nazwa: Rejestrator

Połączenie: Adres IP Domena ARSP Cloud IPV6

Numer ID: 8e294d5fbb831531

Użytkownik: admin Hasło: []

Lokalizacja: PROTEC

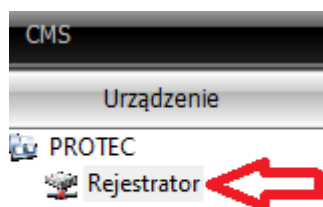
Dostawca: H264DVR

OK Anuluj

RYS 18: DODAWANIE URZĄDZEŃ (P2P)

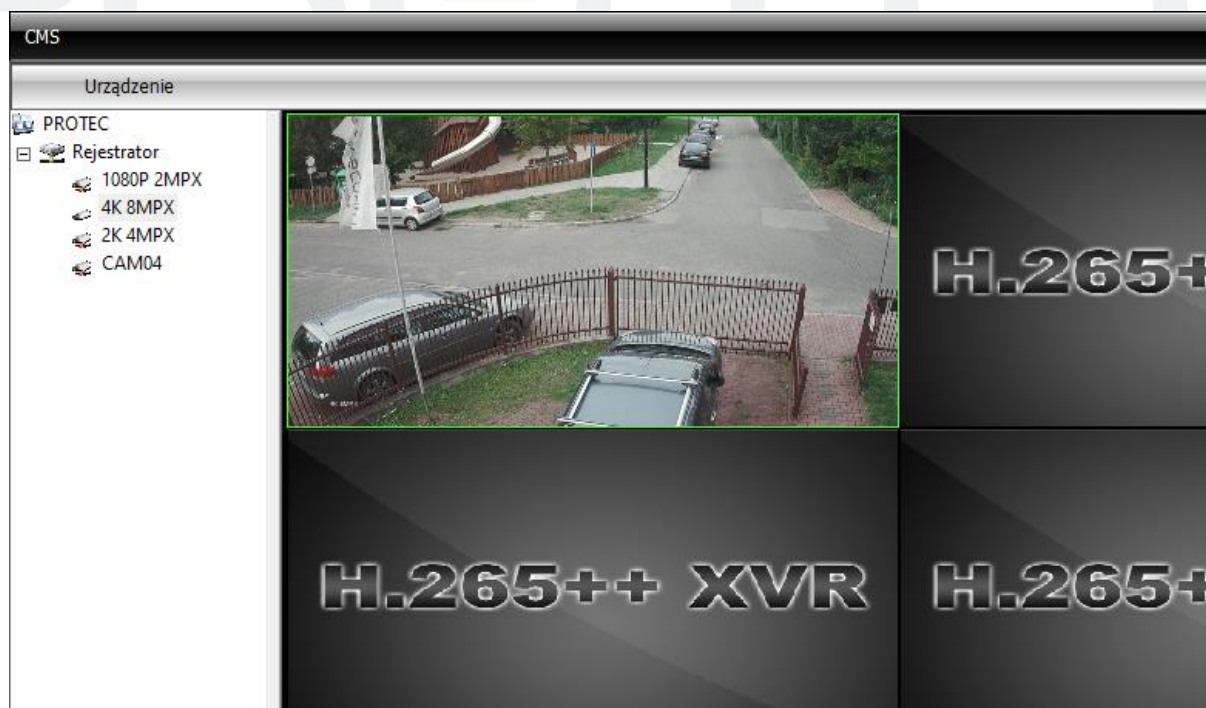
Opis funkcji dostępny jest pod rysunkiem nr 8.

6. Przejdź do listy urządzeń w panelu głównym i kliknij dwa razy na nazwę rejestratora.



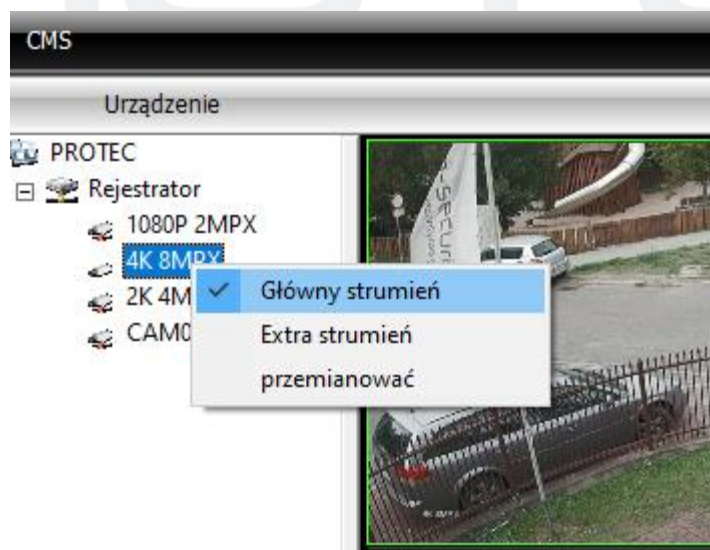
RYS19: LISTA URZĄDZEŃ

7. Rozwinie się lista z dostępnymi kamerami. Wciśnij dwa razy na nazwę kamery. Podgląd uruchomi się w wybranym okienku po prawej stronie.



RYS 20: PODGLĄD NA ŻYWO

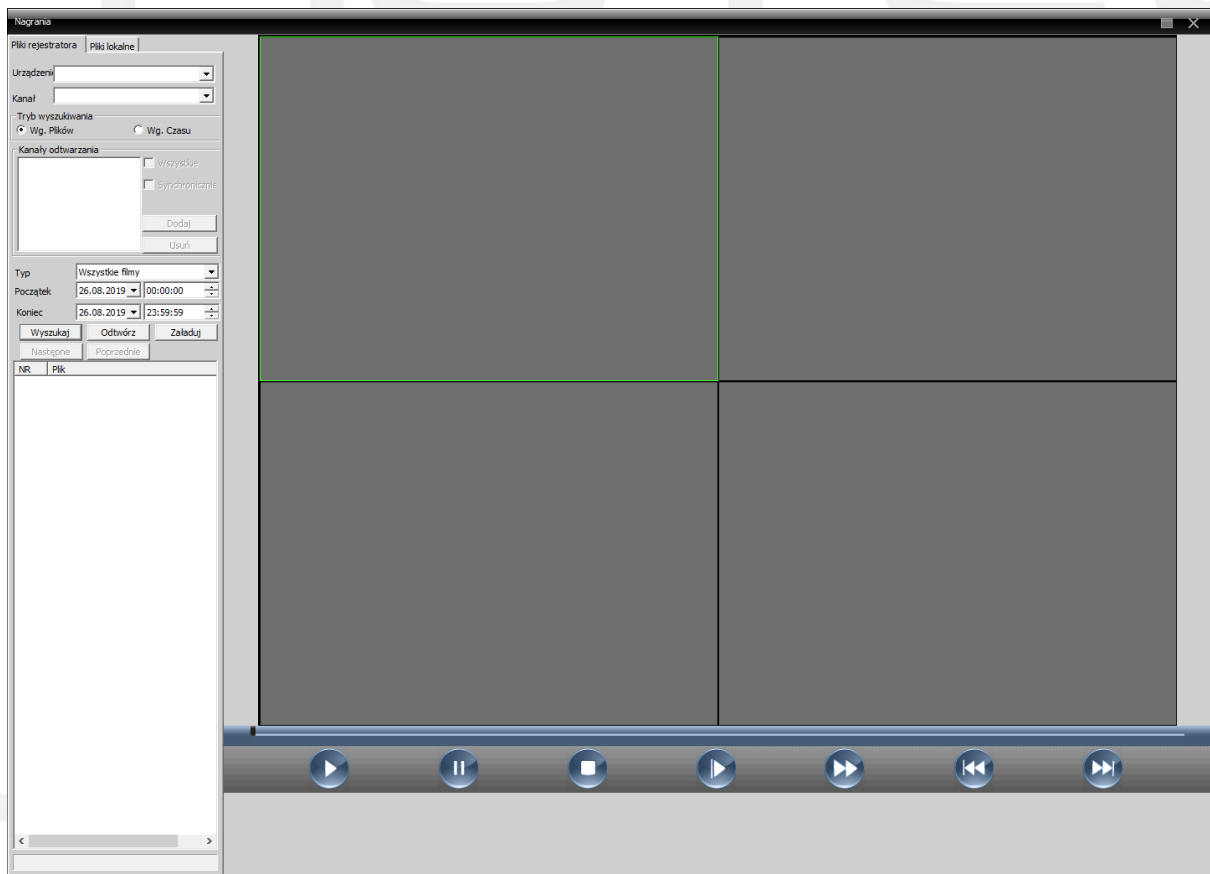
Zmiana jakości wyświetlanego obrazu - Wciśnij prawy przycisk na nazwie kamery i wybierz strumień główny (wysoka jakość) lub strumień dodatkowy (niska jakość, zalecana przy połączeniu przez chmurę).



RYS 21: JAKOŚĆ OBRAZU

3.3 Odtwarzanie

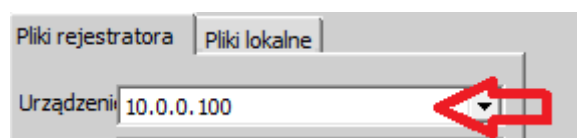
Przejdź do **Menu** → **Odtwarzanie**.



RYS 22: OKNO ODTWARZANIA

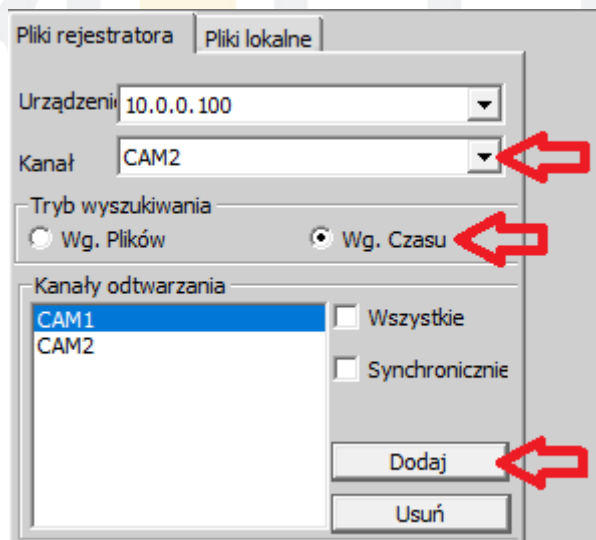
Postępuj według poniższej instrukcji, aby zdalnie odtworzyć materiał wideo z rejestratora.

1. Wybierz urządzenie z listy.



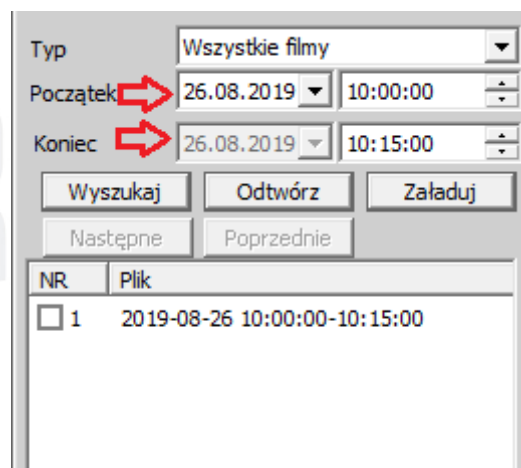
RYS 23

2. Wybierz kamery i dodaj je do listy. Tryb wyszukiwania zmień na „Wg. czasu”.



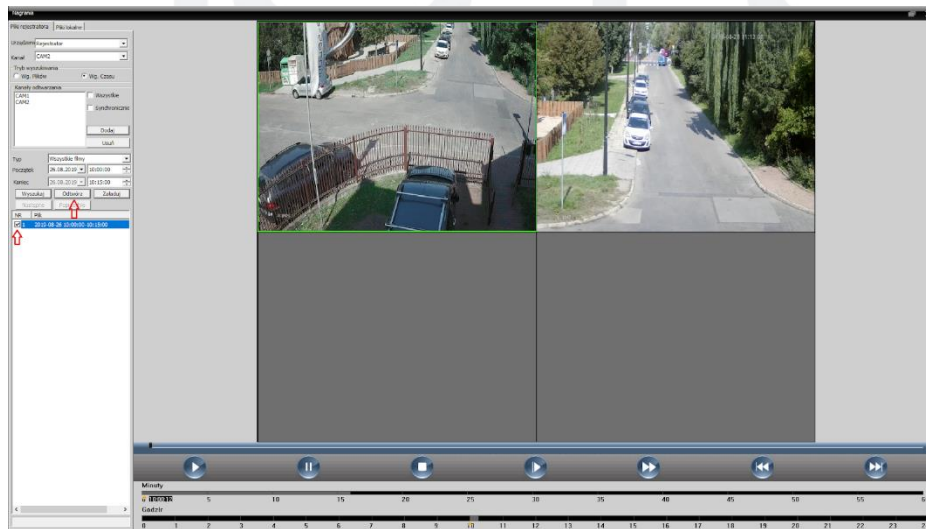
RYS 24

3. Ustal początkową i końcową datę oraz godzinę fragmentu nagrania. Następnie naciśnij „Wyszukaj”. Na liście pojawi się plik.



RYS 25

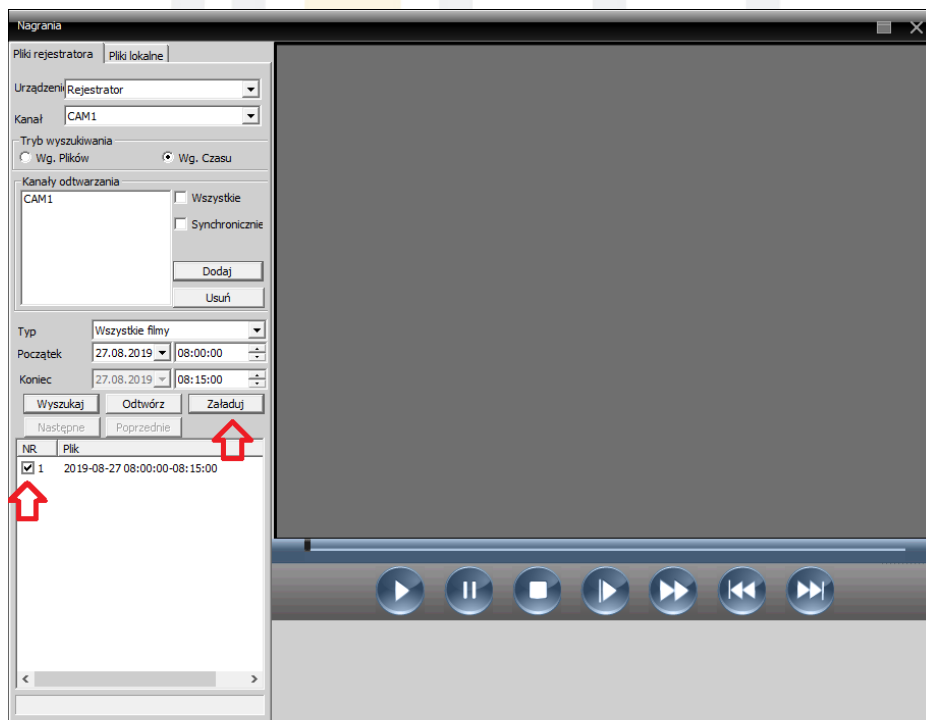
4. Z aznacz plik z listy i kliknij „**Odtwórz**”. Materiał wideo zostanie wyświetlony w oknie odtwarzania.



RYS 26

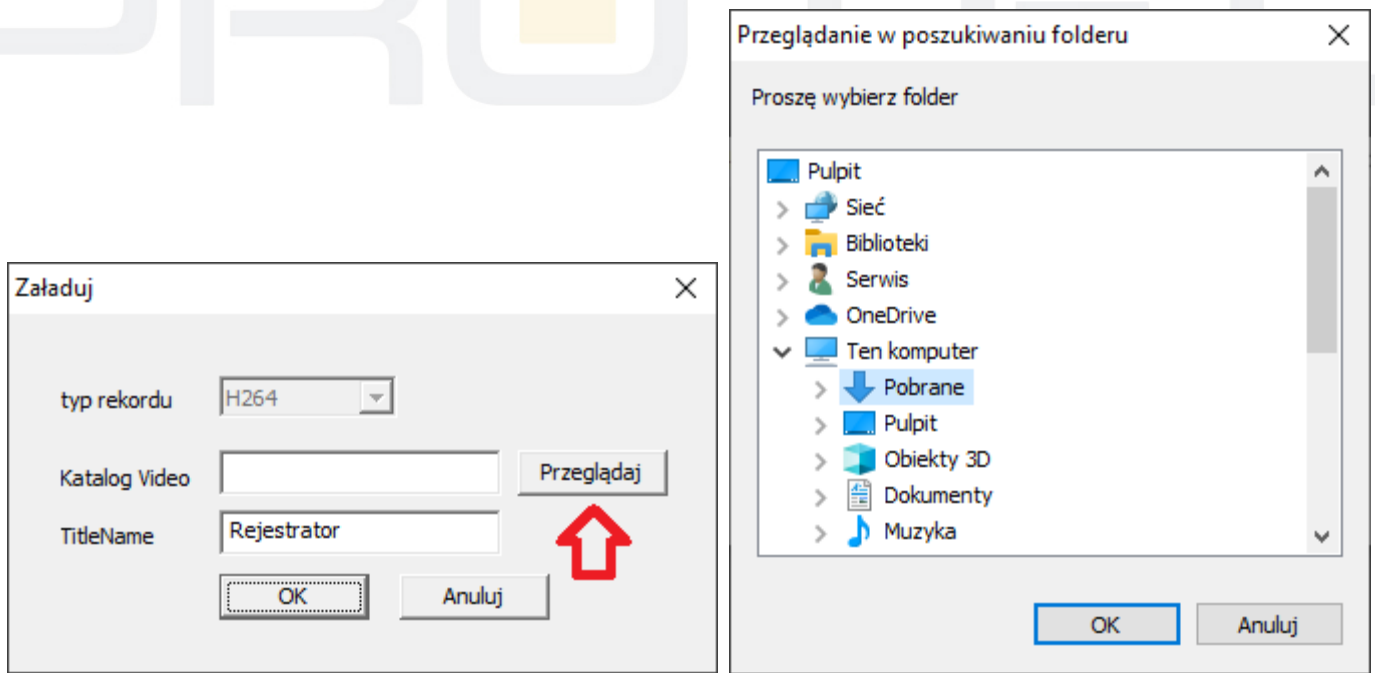
3.4 Archiwizacja nagrań na dysk twardy komputera

1. Wybierz z listy urządzenie i dodaj kanały. Wybierz datę i godzinę jak w przypadku odtwarzania. Zaznacz plik i kliknij „**Załaduj**”.



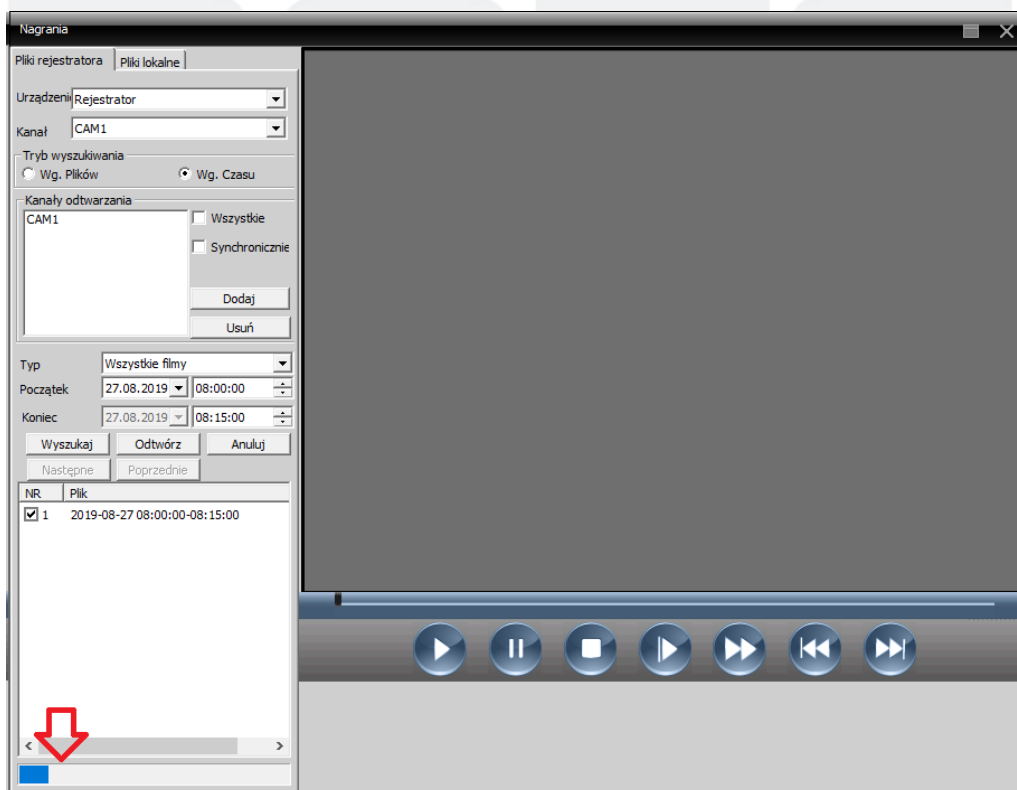
RYS 27

2. Wybierz katalog, w którym zostanie zapisany plik.



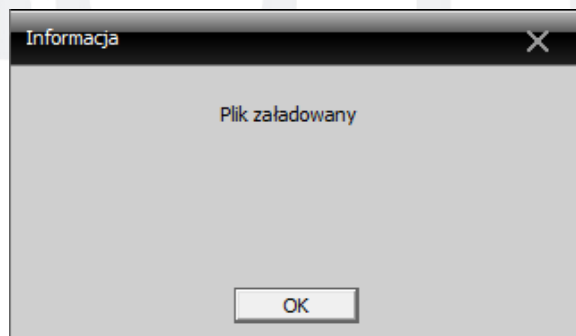
RYS 28 / 29

3. Na dole wyświetlany jest pasek, który informuje o postępie archiwizacji.



RYS 30

4. Pojawi się okno z informacją, gdy archiwizacja zostanie zakończona. Plik wideo znajdować się będzie w wybranym wcześniej folderze.

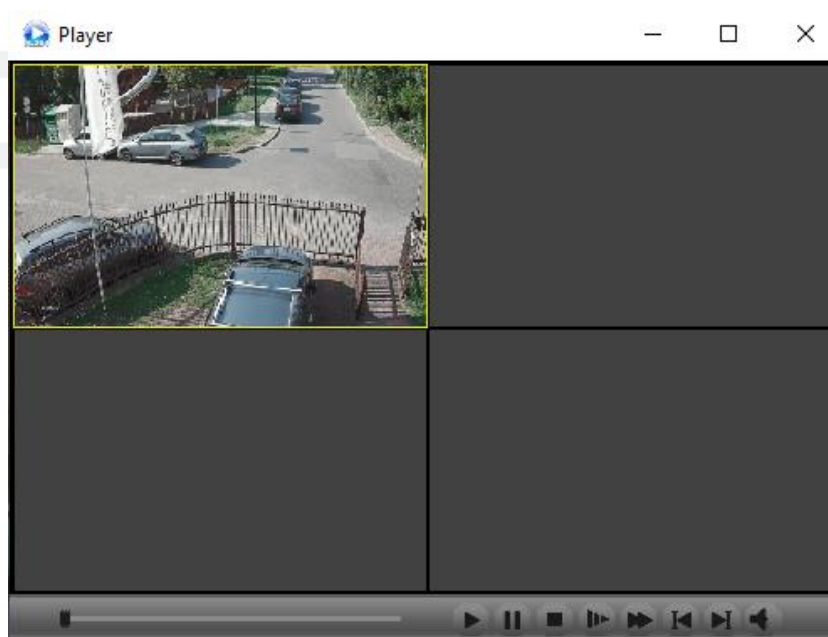


Uwaga:

DO ODTWARZANIA PLIKÓW W FORMATACH H.264 ORAZ H.265 WYMAGANA JEST INSTALACJA PROGRAMU „**VIDEO PLAYER**”.

POBIERZ

Przeciągnij i upuść plik na okno z programem Device Player, aby wyświetlił się obraz.



Uwaga:

P2P jest to funkcja dodatkowa wykorzystująca zewnętrzne serwery na których działanie nie mamy żadnego wpływu i nie podlega to ew. sporom gwarancyjnym. Najbezpieczniejszym i najstabilniejszym rozwiązaniem jest posiadanie stałego publicznego adresu IP od dostawcy internetu.