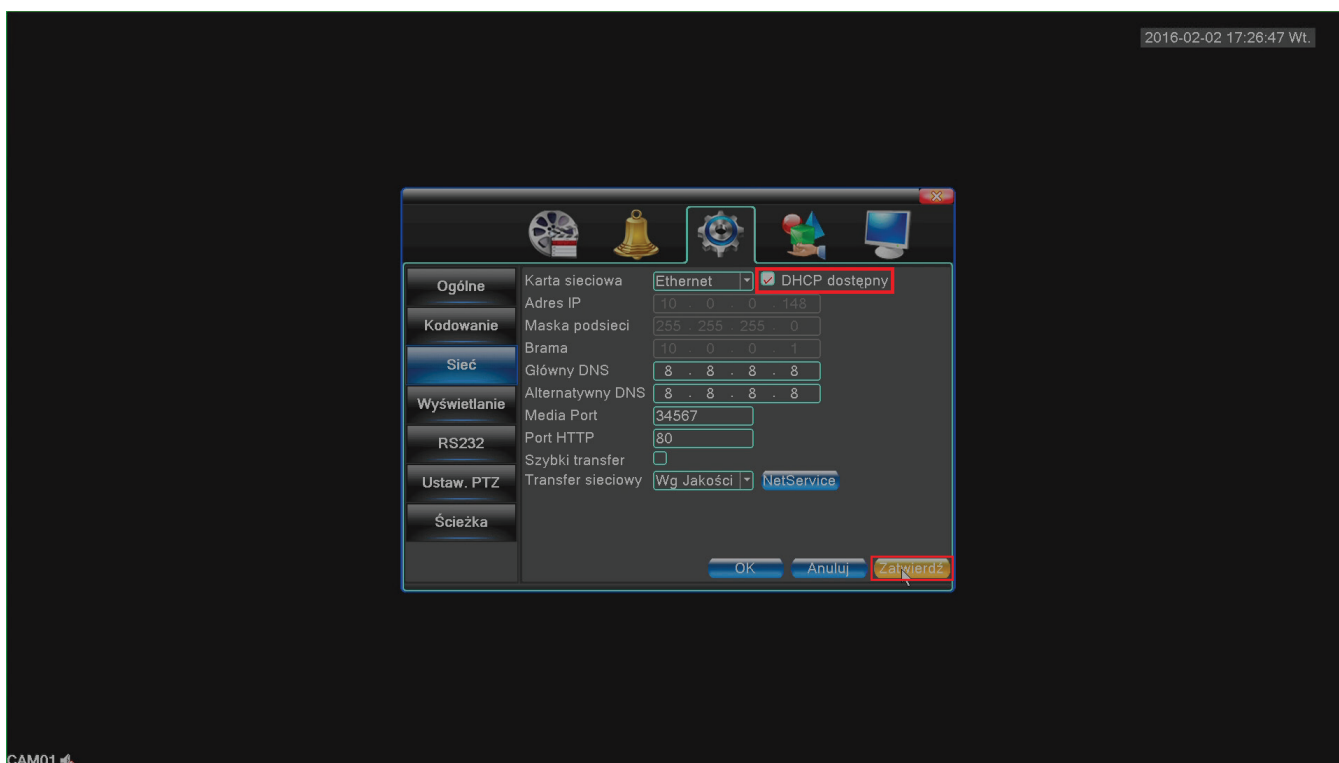


Konfiguracja P2P aplikacji XMEYE na Androidzie

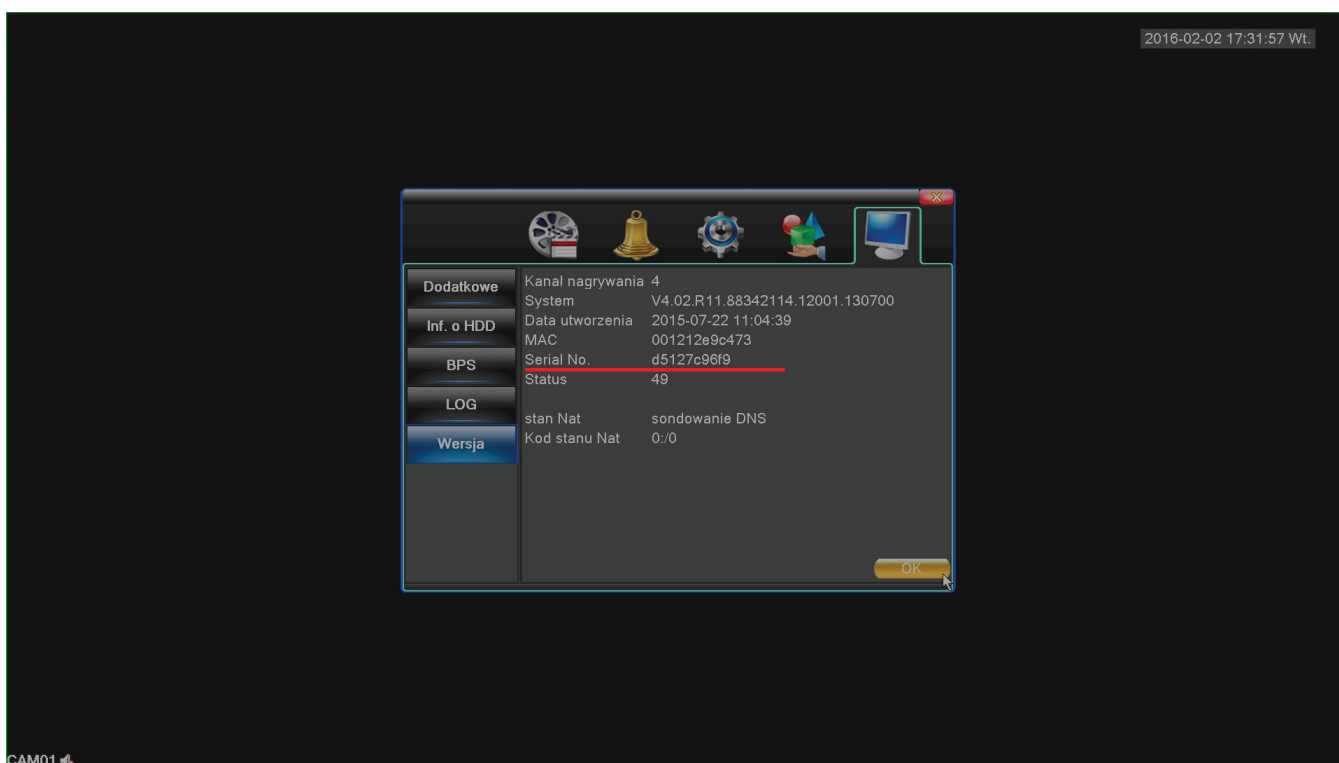


ANDROID

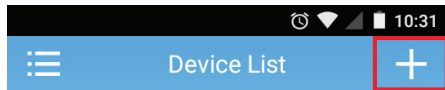
1. Zaloguj się i przejdź do Menu główne -> System -> Sieć. W sieci należy włączyć DHCP, aby został automatycznie przydzielony adres IP dla rejestratora.



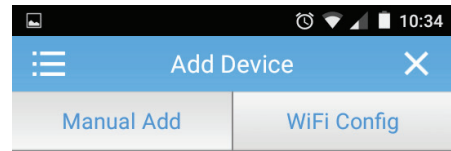
2. Przechodzimy do Menu główne -> Info -> Wersja. Znajduje się tam numer seryjny rejestratora, który wpisujemy w programie do podglądu.



3. Dodajemy rejestrator w aplikacji XMeye. Wprowadzamy dowolną nazwę urządzenia, numer seryjny. Domyślny login: **admin**, brak hasła.



i Click "+" to add device
watch the world together



Rejestrator AHD

d5127c78o39175ec

Input Http Port(Optional)

admin

Password(Default is null)

Advanced

OK Cancel

Search

