

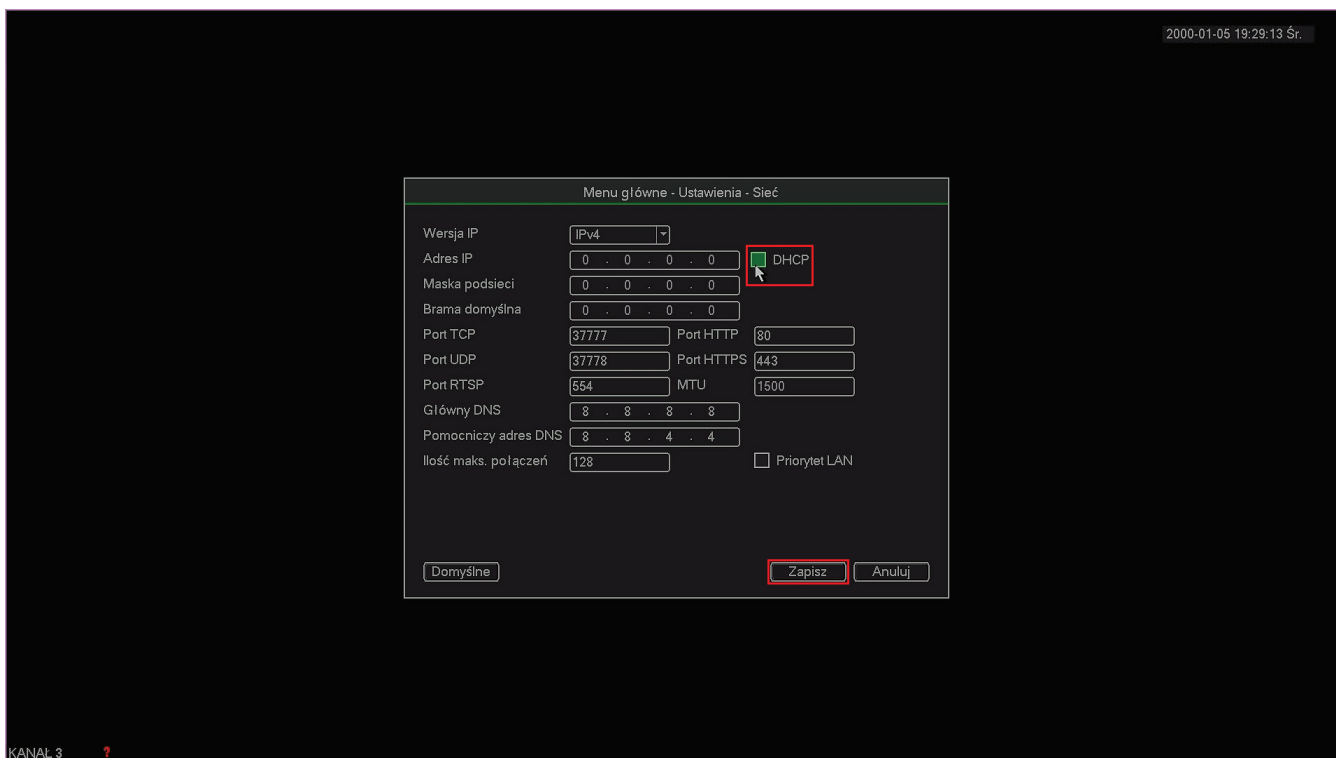
PROTEC

Konfiguracja P2P aplikacji MMS na Androidzie

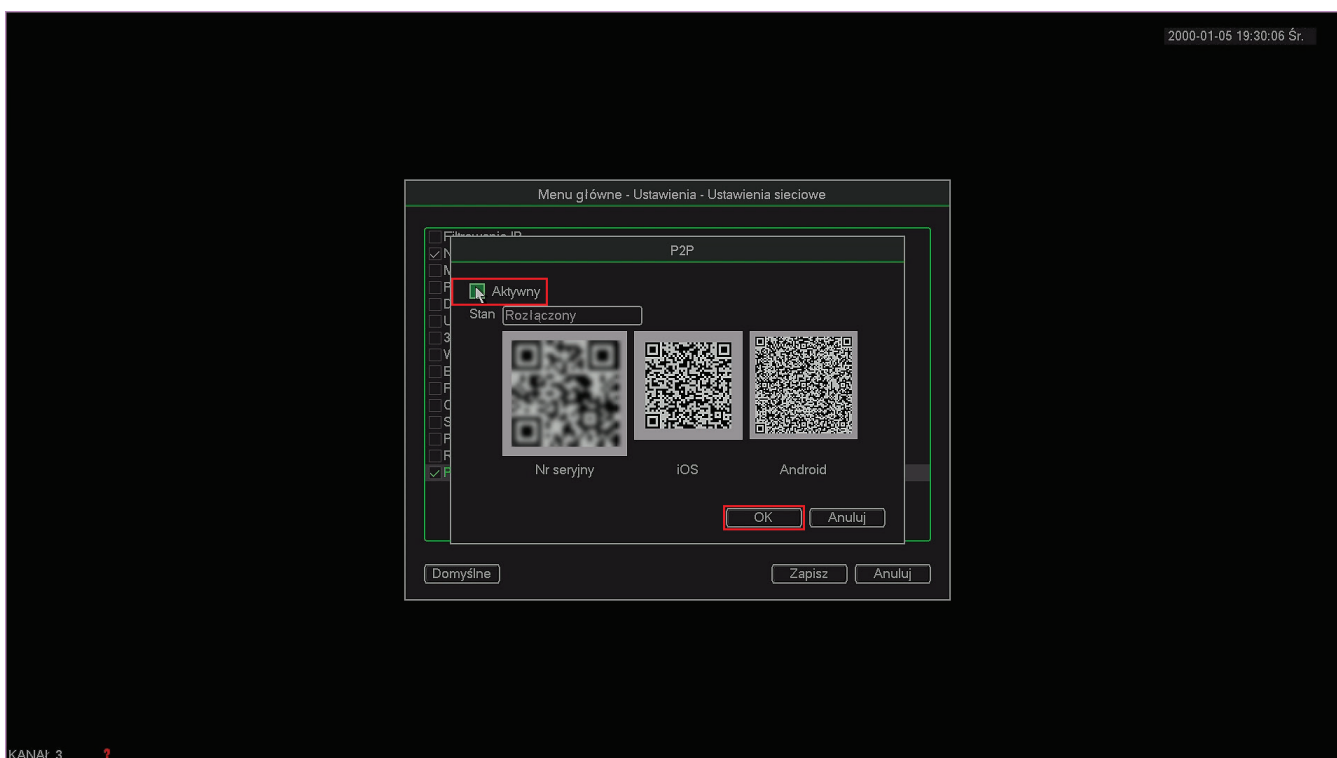


ANDROID

1. Zaloguj się i przejdź do Menu główne -> Ustawienia -> Sieć. W sieci należy włączyć DHCP, aby został automatycznie przydzielony adres IP dla rejestratora.



2. Przechodzimy do Menu główne -> Ustawienia -> Ustawienia sieciowe. Wybieramy z listy i włączamy P2P, znajduje się tam kod QR z numerem seryjnym rejestratora, który możemy zeskanować telefonem.



PROTEC

3. Dodajemy rejestrator w aplikacji MMS. Wpisujemy dowolną nazwę urządzenia, skanujemy kod QR z numerem seryjnym lub wprowadzamy go manualnie. Domyślny login: **admin**, hasło: **admin**.

