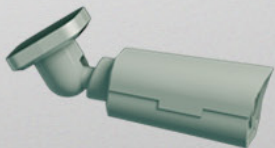









KATALOG PRODUKTÓW

MAJ 2017



	KAMERY FISHEYE	2
	KAMERY TUBOWE	2-5
	KAMERY KOPUŁOWE	6-9
	KAMERY KOMPAKTOWE	9-10
	KAMERY SZYBKOOBROTOWE	10-14
	REJESTRATORY	15-22
	UCHWYTY I AKCESORIA	23-26



BCS-P-629R3SA



- Przetwornik 1/1.7" 12 Megapixel CMOS
- Kompresja wideo H.264 / MJPEG
- Obsługa trzech strumieni wideo
- 20 kl/s przy 12.0M (4000x3000)
- Funkcja poszerzonej dynamiki DWDR
- Obsługa ICR Dzień/Noc
- Wyświetlanie obrazu: panorama, cyfrowy PTZ
- Obiektyw szerokokątny 1,8mm (185°) F1.6
- Gniazdo karty microSD max. 128 GB
- Promiennik podczerwieni Black Glass do 20m
- Wyjście wideo BNC, 1 wejście/wyjście audio
2 wejścia/1 wyjście alarmowe
- Wbudowany mikrofon
- Obudowa IK10, IP66



BCS-P-624R3SA



- Przetwornik 1/1.3" 4.0 Megapixel CMOS
- Kompresja wideo H.265 / H.264
- Obsługa trzech strumieni wideo
- 20 kl/s przy 4.0M (2592x1520)
- Funkcja poszerzonej dynamiki WDR (120dB)
- Obsługa ICR Dzień/Noc
- Wyświetlanie obrazu: panorama, cyfrowy PTZ
- Obiektyw szerokokątny 1,6mm (185°)
- Gniazdo karty microSD max. 128 GB
- Promiennik podczerwieni Black Glass do 10m
- Wyjście wideo BNC, 1 wejście/wyjście audio
1 wejście/1 wyjście alarmowe
- Wbudowany mikrofon
- Obudowa IK10, IP66



BCS-P-462R3WSA



- Przetwornik 1/2.8" 2.0 Mpx SONY CMOS
- Kompresja wideo H.265 / H.264 / MJPEG
- Obsługa trzech strumieni wideo
- 30 kl/s przy 2.0M (1920x1080)
- Funkcja poszerzonej dynamiki WDR (120dB)
- Obsługa ICR Dzień/Noc
- Funkcja DEFOG, Korytarz, Inteligentne funkcje
- Obiektyw 2,8~12mm/F1.6 MOTOZOOM
- Gniazdo karty microSD max. 128 GB
- Promiennik podczerwieni Black Glass do 100m
- Wyjście wideo BNC, 1 wejście/wyjście audio
2 wejścia/1 wyjście alarmowe
- Zasilanie 12 VDC / 24 VAC / PoE
- Obudowa IP66



BCS-P-432R3S



- Przetwornik 1/2.8" 2.0 Mpx SONY CMOS
- Kompresja wideo H.264 / MJPEG
- Obsługa trzech strumieni wideo
- 30 kI/s przy 2.0M (1920x1080)
- Obsługa ICR Dzień/Noc
- Funkcja poszerzonej dynamiki DWDR
- Funkcja DEFOG, ROI, Korytarz
- Obiektyw 3~10,5mm/F1.4 DC
- Gniazdo kart microSD max. 64 GB
- Promiennik podczerwieni Black Glass do 30m
- Zas: 12VDC, PoE
- Obudowa IP66



BCS-P-464RWSA



- Przetwornik 1/3" 4.0 Megapixel CMOS
- Kompresja wideo H.265 / H.264 / MJPEG
- Obsługa trzech strumieni wideo
- 20kI/s przy 4.0M (2592x1520)
- Funkcja poszerzonej dynamiki WDR (120dB)
- Obsługa ICR Dzień/Noc
- Funkcja DEFOG, Korytarz, Inteligentne funkcje
- Obiektyw 2,8~12mm/F1.6 MOTOZOOM
- Gniazdo kart microSD max. 128 GB
- Promiennik podczerwieni Black Glass do 30m
- 1 wej/wyj audio; 1 wej/1 wyj alarmowe
- Graftowa obudowa BCS-P-464RWSA-G



BCS-P-462RWSA



- Przetwornik 1/3" 2.0 Megapixel CMOS
- Kompresja wideo H.265 / H.264 / MJPEG
- Obsługa trzech strumieni wideo
- 30 kI/s przy 2.0M (1920x1080)
- Funkcja poszerzonej dynamiki WDR (120dB)
- Obsługa ICR Dzień/Noc
- Funkcja DEFOG, Korytarz, Inteligentne funkcje
- Obiektyw 2,8~12mm/F1.6 MOTOZOOM
- Gniazdo kart microSD max. 128 GB
- Promiennik podczerwieni Black Glass do 30m
- 1 wej/wyj audio; 1 wej/1 wyj alarmowe
- Graftowa obudowa BCS-P-462RWSA-G



BCS-P-444RSA



- Przetwornik 1/3" 4.0 Mpx CMOS
- Kompresja wideo H.265 / H.264 / MJPEG
- Obsługa trzech strumieni wideo
- 20 kl/s przy 4.0M (2592x1520)
- Obsługa ICR Dzień/Noc
- Funkcja DEFOG, Korytarz,
- Funkcja poszerzonej dynamiki WDR(120dB)
- Obiektyw 2,8~12mm/F1.4 DC
- Gniazdo kart microSD max. 128GB
- Promiennik podczerwieni Black Glass do 30m
- 1 wej/wyj audio; 1 wej/1 wyj alarmowe
- Zas 12VDC, PoE
- Obudowa IP66
- Graftowa obudowa BCS-P-444RSA-G



BCS-P-442RSA



- Przetwornik 1/2.8" 2.0 Mpx SONY CMOS
- Kompresja wideo H.264 / MJPEG
- Obsługa trzech strumieni wideo
- 30 kl/s przy 2.0M (1920x1080)
- Obsługa ICR Dzień/Noc
- Funkcja DEFOG, ROI, Korytarz
- Funkcja poszerzonej dynamiki DWDR
- Obiektyw 2,8~12mm/F1.4 DC
- Gniazdo kart microSD max. 64 GB
- Promiennik podczerwieni Black Glass do 30m
- 1 wej/wyj audio; 1 wej /1 wyj alarmowe
- Zas 12VDC, PoE
- Obudowa IP66



BCS-P-4421RSA



- Przetwornik 1/2.7" 2.0 Mpx CMOS
- Kompresja wideo H.264 / MJPEG
- Obsługa trzech strumieni wideo
- 30 kl/s przy 2.0M (1920x1080)
- Obsługa ICR Dzień/Noc
- Funkcja DEFOG, ROI, Korytarz
- Funkcja poszerzonej dynamiki DWDR
- Obiektyw 2,8~12mm/F1.4 DC
- Gniazdo kart microSD max. 64 GB
- Promiennik podczerwieni Black Glass do 30m
- 1 wej / wyj audio; 1 wej /1 wyj alarmowe
- Zas 12VDC, PoE
- Obudowa IP66
- Graftowa obudowa BCS-P-4421RSA-G



BCS-P-422R3A



- Przetwornik 1/2,8" 2.0 Mpx SONY CMOS
- Kompresja wideo H.264 / MJPEG
- Obsługa trzech strumieni wideo
- 30 kI/s przy 2.0M (1920x1080)
- Obsługa ICR Dzień/Noc
- Funkcja poszerzonej dynamiki DWDR
- Funkcja DEFOG, ROI, Korytarz
- Obiektyw 3,6mm/F1.8
- Promiennik podczerwieni Black Glass do 30m
- 1 wej/wyj audio; 1wej/1 wyj alarmowe



BCS-P-414RW



- Przetwornik 1/3" 4.0 Megapixel CMOS
- Kompresja wideo H.265 / H.264 / MJPEG
- Obsługa trzech strumieni wideo
- 20 kI/s przy 4M (2592x1520)
- Obsługa ICR Dzień/Noc
- Funkcja poszerzonej dynamiki WDR (120dB)
- Funkcja DEFOG, Korytarz, Inteligentne funkcje
- Obiektyw 3,6mm/F1.8
- Promiennik podczerwieni Black Glass do 30m
- Graftitowa obudowa BCS-P-414RW-G



BCS-P-4121R



- Przetwornik 1/2,7" 2.0 Megapixel CMOS
- Kompresja wideo H.264 / MJPEG
- Obsługa trzech strumieni wideo
- 30 kI/s przy 2M (1920x1080)
- Obsługa ICR Dzień/Noc
- Funkcja poszerzonej dynamiki DWDR
- Funkcja DEFOG, Korytarz, Inteligentne funkcje
- Obiektyw 3,6mm/F1.8
- Promiennik podczerwieni Black Glass do 30m
- Graftitowa obudowa BCS-P-4121R-G



BCS-P-244R3WLSA



- Przetwornik 1/3" 4.0 Megapixel CMOS
- Kompresja wideo H.265 / H.264 / MJPEG
- Obsługa trzech strumieni wideo
- 20kl/s przy 4.0M (2592x1520)
- Obsługa ICR Dzień/Noc
- Funkcja poszerzonej dynamiki WDR (120dB)
- Funkcja DEFOG, Korytarz, Inteligentne funkcje
- Obiektyw 2.8~12mm/F1.4 DC
- Promiennik podczerwieni do 30m
- Gniazdo kart microSD max. 128GB
- 1 wej/1wyj audio; 1 wej/1 wyj alarmowe
- Obudowa IK10, IP66
- Wyjście 12VDC przy zasilaniu z PoE



BCS-P-264R3WSA



- Przetwornik 1/3" 4.0 Megapixel CMOS
- Kompresja wideo H.265 / H.264 / MJPEG
- Obsługa trzech strumieni wideo
- 20kl/s przy 4.0M (2592x1520)
- Obsługa ICR Dzień/Noc
- Funkcja poszerzonej dynamiki WDR (120dB)
- Funkcja DEFOG, Korytarz, Inteligentne funkcje
- Obiektyw 2.8~12mm/F1.6 MOTOZOOM
- Promiennik podczerwieni do 30m
- Gniazdo kart microSD max. 128GB
- 1 wej/1wyj audio; 1 wej/1 wyj alarmowe
- Obudowa IK10, IP66
- Wyjście 12VDC przy zasilaniu z PoE
- Grafitowa obudowa BCS-P-264R3WSA-G



BCS-P-262R3WSA



- Przetwornik 1/2.9" 2.0 Megapixel CMOS
- Kompresja wideo H.265 / H.264 / MJPEG
- Obsługa trzech strumieni wideo
- 30kl/s przy 2.0M (1920x1080)
- Obsługa ICR Dzień/Noc
- Funkcja poszerzonej dynamiki WDR (120dB)
- Funkcja DEFOG, Korytarz, Inteligentne funkcje
- Obiektyw 2.8~12mm/F1.6 MOTOZOOM
- Promiennik podczerwieni do 30m
- Gniazdo kart microSD max. 128GB
- 1wej/1wyj audio; 1 wej/1 wyj alarmowe
- Obudowa IK10, IP66
- Wyjście 12VDC przy zasilaniu z PoE
- Grafitowa obudowa BCS-P-262R3WSA-G



BCS-P-232R3S



- Przetwornik 1/2.9" 2.0 Megapixel CMOS
- Kompresja wideo H.264 / MJPEG
- Obsługa trzech strumieni wideo
- 30kl/s przy 2.0M(1920x1080)
- Obsługa ICR Dzień/Noc
- Funkcja poszerzonej dynamiki DWDR
- Funkcja DEFOG, ROI, Korytarz
- Obiektyw 2,8-12mm/F1.4 DC
- Promiennik podczerwieni do 30m
- Gniazdo kart microSD max. 128GB
- Obudowa IK10, IP66
- Wyjście 12VDC przy zasilaniu z PoE
- Graftowa obudowa BCS-P-232R3S-G



BCS-P-242R3WSA



- Przetwornik 1/2.9" 2.0 Megapixel CMOS
- Kompresja wideo H.264 / MJPEG
- Obsługa trzech strumieni wideo
- 30kl/s przy 2.0M(1920x1080)
- Obsługa ICR Dzień/Noc
- Funkcja poszerzonej dynamiki WDR (120dB)
- Funkcja DEFOG, ROI, Korytarz
- Obiektyw 2,8-12mm/F1.4 DC
- Promiennik podczerwieni do 30m
- Gniazdo kart microSD max. 64GB
- 1 wej/1 wyj audio; 1 wej/1 wyj alarmowe
- Obudowa IK10, IP66
- Wyjście 12VDC przy zasilaniu z PoE
- Graftowa obudowa BCS-P-242R3WSA-G



BCS-P-214RWSA



- Przetwornik 1/3" 4.0 Megapixel CMOS
- Kompresja wideo H.265 / H.264 / MJPEG
- Obsługa trzech strumieni wideo
- 20kl/s przy 4.0M(2592x1520)
- Obsługa ICR Dzień/Noc
- Funkcja poszerzonej dynamiki WDR (120dB)
- Funkcja DEFOG, Korytarz, Inteligentne funkcje
- Obiektyw 2,8mm/F2.0
- Promiennik podczerwieni do 20m
- Gniazdo kart microSD max. 128GB
- 2 wej/1 wyj audio; 1 wej/1 wyj alarmowe
- Obudowa IK10, IP66
- Graftowa obudowa BCS-P-214RWSA-G



BCS-P-212RWSA



- Przetwornik 1/2,7" 2.0 Megapixel CMOS
- Kompresja wideo H.264 / MJPEG
- Obsługa trzech strumieni wideo
- 30kl/s przy 2.0M(1920x1080)
- Obsługa ICR Dzień/Noc
- Funkcja poszerzonej dynamiki WDR (120dB)
- Funkcja DEFOG, Korytarz
- Obiektyw 2,8mm/F2.0
- Promiennik podczerwieni do 20m
- Gniazdo kart microSD max. 128GB
- 2 wej/1wyj audio; 1 wej/1 wyj alarmowe
- Obudowa IK10, IP66
- Grafitowa obudowa BCS-P-212RWSA-G



BCS-P-224RWSAM



- Przetwornik 1/3" 4.0 Megapixel CMOS
- Kompresja wideo H.265 / H.264 / MJPEG
- Obsługa trzech strumieni wideo
- 20kl/s przy 4.0M (2592x1520)
- Obsługa ICR Dzień/Noc
- Funkcja poszerzonej dynamiki WDR (120dB)
- Funkcja DEFOG, Korytarz, Inteligentne funkcje
- Obiektyw 2,8mm/F2.0
- Promiennik podczerwieni do 15m
- Gniazdo kart microSD max. 128GB
- 1 wej/1wyj audio
- Obudowa IK10; wbudowany mikrofon
- Grafitowa obudowa BCS-P-224RWSAM-G



BCS-P-222RSAM



- Przetwornik 1/2,8" 2.0 Megapixel CMOS
- Kompresja wideo H.264 / MJPEG
- Obsługa trzech strumieni wideo
- 30kl/s przy 2.0M (1920x1080)
- Obsługa ICR Dzień/Noc
- Funkcja poszerzonej dynamiki DWDR
- Funkcja DEFOG, ROI, Korytarz
- Obiektyw 2,8mm/F2.0
- Promiennik podczerwieni do 15m
- Gniazdo kart microSD max. 128GB
- 1 wej/1wyj audio
- Obudowa IK10; wbudowany mikrofon
- Grafitowa obudowa BCS-P-222RSAM-G



BCS-P-214R3M



- Przetwornik 1/3" 4.0 Megapixel CMOS
- Kompresja wideo H.265 / H.264 / MJPEG
- Obsługa trzech strumieni wideo
- 20kl/s przy 4.0M(2592x1520)
- Obsługa ICR Dzień/Noc
- Funkcja poszerzonej dynamiki WDR
- Funkcja DEFOG, Korytarz, Inteligentne funkcje
- Obiektyw 2,8mm/F1.8
- Promiennik podczerwieni do 30m
- Obudowa metalowa, IP66



BCS-P-2121R3M



- Przetwornik 1/2,8" 2.0 Megapixel CMOS
- Kompresja wideo H.264 / MJPEG
- Obsługa trzech strumieni wideo
- 30kl/s przy 2.0M (1920x1080)
- Obsługa ICR Dzień/Noc
- Funkcja poszerzonej dynamiki DWDR
- Funkcja DEFOG, ROI, Korytarz
- Obiektyw 2,8mm/F1.8
- Promiennik podczerwieni do 30m
- Obudowa metalowa, IP66



BCS-P-109GSA



- Przetwornik 1/1.7" 12 Megapixel CMOS
- Kompresja wideo H.265 / H.264 / MJPEG
- Obsługa trzech strumieni wideo
- 20kl/s przy 12M(4000x3000)
- Obsługa ICR Dzień/Noc
- Funkcja poszerzonej dynamiki DWDR
- Funkcja DEFOG, ROI, Korytarz
- Obiektywy typu C/CS DC
- Interfejs wkładki światłowodowej SFP
- Gniazdo kart microSD max. 128GB
- 1 wej/1wyj audio; 1 wej/1 wyj alarmowe
- Wyjście BNC



BCS-P-102WLGSA



- Przetwornik 1/1.9" 2 Megapixel CMOS
- Kompresja wideo H.265 / H.264 / MJPEG
- Obsługa trzech strumieni wideo
- 30kl/s przy 2M(1920x1080)
- Obsługa ICR Dzień/Noc
- Funkcja poszerzonej dynamiki WDR (120dB)
- Funkcja DEFOG, Korytarz, Inteligentne funkcje
- Obiektyw typu C/CS DC
- Interfejs wkładki światłowodowej SFP
- Gniazdo kart microSD max. 64GB
- 1 wej/1wyj audio; 2 wej/1 wyj alarmowe
- Wyjście BNC



BCS-P-102WSA



- Przetwornik 1/2.8" 2 Megapixel CMOS
- Kompresja wideo H.264 / MJPEG
- Obsługa trzech strumieni wideo
- 30kl/s przy 2M (1920x1080)
- Obsługa ICR Dzień/Noc
- Funkcja poszerzonej dynamiki WDR (120dB)
- Funkcja DEFOG, ROI, Korytarz
- Obiektyw typu C/CS DC
- Gniazdo kart microSD max. 64GB
- 1 wej/1wyj audio; 2 wej/1 wyj alarmowe
- Wyjście BNC



BCS-P-5692RSAI



- Przetwornik 1/1.7 " 12 Megapixel CMOS
- Kompresja wideo H.265 / H.264 / MJPEG
- Obsługa trzech strumieni wideo
- 20 kl/s przy 12M (4000x3000)
- Obsługa ICR Dzień/Noc
- Funkcja DEFOG, Inteligentne funkcje
- Obiektyw 6.5~143 mm; 22x
- Promiennik IR LED SMART- do 250 m
- Funkcje automatyki: 255 presetów; 16 Tras (po 32 presety); 16 Ścieżek
- Obrót 360°(nieskończony), Tilt-15°~+90°;
- Prędk. obrotu Pan 0.1°/s~240°/s(300°/s preset), Tilt 0.1°~160°/s (240°/s preset)
- 1wej/1 wyj alarm.; 1wej/1wyj audio
- Obudowa IP66



BCS-P-5626RLSA



- Przetwornik 1/2.8" 2 Megapixel CMOS
- Kompresja wideo H.265 / H.264 / MJPEG
- Obsługa trzech strumieni wideo
- 60 kI/s przy 2M (1920x1080)
- Obsługa ICR Dzień/Noc
- Funkcja DEFOG, WDR(120dB)
- Obiektyw 5~220 mm; 44x
- Promiennik IR LED SMART- do 250 m
- Funkcje automatyki: 255 presetów; 16 Tras (po 32 presety); 16 Ścieżek
- Obrót 360° (nieskończony), Tilt-15°~+90°,
- Prędk. obrotu Pan 0.1°/s~240°/s(300°/s preset), Tilt 0.1°~160°/s (240°/s preset)
- 2wej/1 wyj alarm.; 1wej/1wyj audio
- Obudowa IP66



BCS-P-5634RSA



- Przetwornik 1/2.8" 3 Megapixel CMOS
- Kompresja wideo H.264 / MJPEG
- Obsługa trzech strumieni wideo
- 30kI/s przy 3M(2048x1520)
- Obsługa ICR Dzień/Noc
- Funkcja poszerzonej dynamiki WDR (120dB)
- Obiektyw 4,5-148,5mm; 33x
- Promiennik IR LED SMART- do 150 m
- Funkcje automatyki: 255 presetów; 16 Tras (po 32 presety); 16 Ścieżek
- Obrót 360° (nieskończony), Tilt-15°~+90°,
- Prędk. obrotu Pan 0.1°/s~240°/s(300°/s preset), Tilt 0.1°~160°/s (240°/s preset)
- 2wej/1 wyj alarm.; 1wej/1wyj audio
- Obudowa IP66



BCS-P-5624LSA



- Przetwornik 1/2.8" 2.0 Megapixel CMOS
- Kompresja wideo H.264 / MJPEG
- Obsługa trzech strumieni wideo
- 30kI/s przy 2M(1920x1080)
- Obsługa ICR Dzień/Noc
- Funkcja poszerzonej dynamiki WDR (120dB)
- Obiektyw 4,5-148,5mm; 33x
- Promiennik IR LED SMART- do 500 m
- Funkcje automatyki: 255 presetów; 16 Tras (32 presety); 16 Ścieżek
- Obrót 360° (nieskończony), Tilt-15°~+90°,
- Prędk. obrotu Pan 0.1°/s~240°/s(300°/s preset), Tilt 0.1°~160°/s (240°/s preset)
- 2wej/1 wyj alarm.; 1wej/1wyj audio
- Obudowa IP66



BCS-P-5622LSA



- Przetwornik 1/2.8" 2 Megapixel CMOS
- Kompresja wideo H.264 / MJPEG
- Obsługa trzech strumieni wideo
- 30kl/s przy 2M(1920x1080)
- Obsługa ICR Dzień/Noc
- Funkcja poszerzonej dynamiki DWDR
- Obiektyw 4,7-103mm; 22x
- Promiennik IR LED SMART- do 500 m
- Funkcje automatyki: 255 presetów; 16 Tras (po 32 presety); 16 Ścieżek
- Obrót 360°(nieskończony), Tilt-15°~+90°,
- Prędk. obrotu Pan 0.1°/s~240°/s(300°/s preset), Tilt 0.1°~160°/s (240°/s preset)
- 2wej/1 wyj alarm.; 1wej/1wyj audio
- Obudowa IP66



BCS-P-5622RSA



- Przetwornik 1/2.8" 2 Megapixel CMOS
- Kompresja wideo H.264 / MJPEG
- Obsługa trzech strumieni wideo
- 30kl/s przy 2M(1920x1080)
- Obsługa ICR Dzień/Noc
- Funkcja poszerzonej dynamiki DWDR
- Obiektyw 4,7-103mm; 22x
- Promiennik IR LED SMART- do 150 m
- Funkcje automatyki: 255 presetów; 16 Tras (po 32 presety); 16 Ścieżek
- Obrót 360°(nieskończony), Tilt-15°~+90°,
- Prędk. obrotu Pan 0.1°/s~240°/s(300°/s preset), Tilt 0.1°~160°/s (240°/s preset)
- 2wej/1 wyj alarm.; 1wej/1wyj audio
- Obudowa IP66



BCS-P-5623RSAP



- Przetwornik 1/2.8" 2 Megapixel CMOS
- Kompresja wideo H.264 / MJPEG
- Obsługa trzech strumieni wideo
- 30kl/s przy 2M(1920x1080)
- Obsługa ICR Dzień/Noc
- Funkcja poszerzonej dynamiki DWDR
- Obiektyw 4,5-135mm; 30x;
- Promiennik IR LED SMART- do 100 m
- Funkcje automatyki: 255 presetów; 16 Tras (po 32 presety); 16 Ścieżek
- Obrót 360°(nieskończony), Tilt-15°~+90°,
- Prędk. obrotu Pan 0.1°/s~240°/s(300°/s preset), Tilt 0.1°~160°/s (240°/s preset)
- 1wej/1 wyj alarm.; 1wej/1wyj audio
- PoE (IEEE 802.3at)
- Obudowa IP66



BCS-P-5623RSA



- Przetwornik 1/2.8" 2 Megapixel CMOS
- Kompresja wideo H.264 / MJPEG
- Obsługa trzech strumieni wideo
- 30kl/s przy 2M(1920x1080)
- Obsługa ICR Dzień/Noc
- Funkcja poszerzonej dynamiki DWDR
- Obiektyw 4.5-135mm; 30x;
- Promiennik IR LED SMART- do 100 m
- Funkcje automatyki: 255 presetów; 16 Tras (po 32 presety); 16 Ścieżek
- Obrót 360° (nieskończony), Tilt-15°~+90°,
- Prędk. obrotu Pan 0.1°/s~240°/s(300°/s preset), Tilt 0.1°~160°/s (240°/s preset)
- 1wej/1 wyj alarm.; 1wej/1wyj audio
- Obudowa IP66



BCS-P-5621RSAP



- Przetwornik 1/2.8" 2 Megapixel CMOS
- Kompresja wideo H.264 / MJPEG
- Obsługa trzech strumieni wideo
- 30kl/s przy 2M(1920x1080)
- Obsługa ICR Dzień/Noc
- Funkcja poszerzonej dynamiki DWDR
- Obiektyw 4.7-94mm; 20x
- Promiennik IR LED SMART- do 100 m
- Funkcje automatyki: 255 presetów; 16 Tras (po 32 presety); 16 Ścieżek
- Obrót 360° (nieskończony), Tilt-15°~+90°,
- Prędk. obrotu Pan 0.1°/s~240°/s(300°/s preset), Tilt 0.1°~160°/s (240°/s preset)
- 1wej/1 wyj alarm.; 1wej/1wyj audio
- PoE (IEEE 802.3at)
- Obudowa IP66



BCS-P-5621RSA



- Przetwornik 1/2.8" 2 Megapixel CMOS
- Kompresja wideo H.264 / MJPEG
- Obsługa trzech strumieni wideo
- 30kl/s przy 2M(1920x1080)
- Obsługa ICR Dzień/Noc
- Funkcja poszerzonej dynamiki DWDR
- Obiektyw 4.7-94mm; 20x
- Promiennik IR LED SMART- do 100 m
- Funkcje automatyki: 255 presetów; 16 Tras (po 32 presety); 16 Ścieżek
- Obrót 360° (nieskończony), Tilt-15°~+90°,
- Prędk. obrotu Pan 0.1°/s~240°/s(300°/s preset), Tilt 0.1°~160°/s (240°/s preset)
- 1wej/1 wyj alarm.; 1wej/1wyj audio
- Obudowa IP66



BCS-P-5623SA



- Przetwornik 1/2.8" 2 Megapixel CMOS
- Kompresja wideo H.264 / MJPEG
- Obsługa trzech strumieni wideo
- 30kl/s przy 2M(1920x1080)
- Obsługa ICR Dzień/Noc
- Funkcja poszerzonej dynamiki DWDR
- Obiektyw 4.5-135mm; 30x
- Funkcje automatyki: 255 presetów; 16 Tras (po 32 presety); 16 Ścieżek
- Obrót 360°(nieskończony), Tilt-15°~+90°
- Prędk. obrotu Pan 0.1°/s~240°/s(300°/s preset), Tilt 0.1°~160°/s (240°/s preset);
- Obudowa IK10; IP67



BCS-P-5622SA



- Przetwornik 1/2.8" 2 Megapixel CMOS
- Kompresja video H.264 / MJPEG
- Obsługa trzech strumieni wideo
- 30kl/s przy 2M(1920x1080)
- Obsługa ICR Dzień/Noc
- Funkcja poszerzonej dynamiki DWDR
- Obiektyw 4.7-103mm; 22x
- Funkcje automatyki: 255 presetów; 16 Ścieżek (32 presety na ture); 16 Tras do 15 min.
- Obrót 360°(nieskończony), Tilt-15°~+90°
- Prędk. obrotu Pan 0.1°/s~240°/s(300°/s preset), Tilt 0.1°~160°/s (240°/s preset)
- 2 wej/1 wyj alarm.; 1wej/1wyj audio
- Obudowa IK10; IP67



BCS-P-KN

- Klawiatura sieciowa z umożliwiającą obsługę rejestratorów z serii BCS POINT
- Wyświetlacz LCD,
- 3 osiowy wołant z funkcją ENTER,
- Zasilanie: 12V DC, pobór mocy 5 W
- Połączenia RJ-45,
- Sterowanie głowicami BCS POINT



BCS-P-NVR12816-4KR BCS-P-NVR6416-4KR

128 KANAŁY
64 KANAŁY
16 Dysków

- Nagrywanie do 128/64 kamer IP max. 12 Mpx
- Kompresja H.264/H.265
- Możliwość zainstalowania dwóch kart wideo, max do 12 HDMI (razem 14 HDMI)
- Jednoczesna praca wyjść HDMI1/VGA
- Wyjście HDMI2 z rozdzielczością 4K
- Zaawansowana wideo detekcja
detekcja ruchu, zasłonięcie, zanik obrazu
- RAID1, RAID5; opcja zasilania redundantnego
- Obsługa 16 dysków SATA II do 128TB (całość)
- 4 porty USB (2x USB2.0, 2x USB3.0)
- Sieć: 4x RJ-45(100M/1000M) 2x SFP(1000M)
- Pasma Bitrate wej./wyj 128 Ch: 512/384 Mbps
- Pasma Bitrate wej./wyj 64 Ch: 384/384 Mbps
- Web serwer, obsługa przez CMS-BCSManager, Aplikacja Mobilna (Android, iOS), P2P



BCS-P-NVR6408-4KR BCS-P-NVR3208-4KR

64 KANAŁY
32 KANAŁY
8 Dysków

- Nagrywanie do 64 / 32 kamer IP max.12 Mpx
- Kompresja H.264 /H.265
- Jednoczesna praca wyjść HDMI1/VGA
- Wyjście HDMI2 z rozdzielczością 4K
- Zaawansowana wideo detekcja
detekcja ruchu, zasłonięcie, zanik obrazu
- RAID1, RAID5
- Obsługa 8 dysków SATA II do 64TB (całość),
- 3 porty USB (2-USB2.0, 1-USB3.0)
- Pasma Bitrate wej./wyj 64 Ch: 320/320 Mbts
- Pasma Bitrate wej./wyj 32 Ch: 320/320 Mbts
- Sieć : 2 x RJ-45 (10/100M/1000M)
- Web serwer, obsługa przez CMS-BCSManager, Aplikacja Mobilna (Android, iOS), P2P



BCS-P-NVR6408-4K BCS-P-NVR3208-4K

64 KANAŁY
32 KANAŁY
8 Dysków

- Nagrywanie do 64 / 32 kamer IP max. 12 Mpx
- Kompresja H.264 /H.265
- Jednoczesna praca wyjść HDMI1/VGA
- Wyjście HDMI2 z rozdzielczością 4K
- Zaawansowana wideo detekcja:
detekcja ruchu, zasłonięcie, zanik obrazu
- Obsługa 8 dysków SATA II do 64TB (całość), 3 porty USB (2-USB2.0, 1-USB3.0)
- Pasma Bitrate wej./wyj 64 Ch: 320/320 Mbts
- Pasma Bitrate wej./wyj 32 Ch: 320/320 Mbts
- Sieć : 2 x RJ-45 (10/100M/1000M)
- Web serwer, obsługa przez CMS-BCSManager, Aplikacja Mobilna (Android, iOS), P2P



BCS-P-NVR3204-4K BCS-P-NVR1604-4K

32
KANAŁY

16
KANAŁY

4
Dyski

- Nagrywanie do 32/16 kamer IP max. 12 Mpx
- Kompresja H.264 /H.265
- Jednoczesna praca wyjść HDMI1/VGA
- Wyjście HDMI2 z rozdzielczością 4K
- Zaawansowana wideo detekcja: detekcja ruchu, zasłonięcie, zanik obrazu
- Obsługa 4 dysków SATA II do 32 TB (całość), 3 porty USB (2-USB2.0, 1-USB3.0)
- Pasma Bitrate wej./wyj 32 Ch: 320/320 Mb/s
- Pasma Bitrate wej./wyj 16 Ch: 160/320 Mb/s
- Sieć : 2 x RJ-45 (10/100M/1000M)
- Web serwer, obsługa przez CMS-BCSManager, Aplikacja Mobilna (Android, iOS), P2P



BCS-P-NVR1604-4K-16P

16
KANAŁY

4
Dyski

- Nagrywanie do 16 kamer IP max. 12 Mpx
- Kompresja H.264 /H.265
- Jednoczesna praca wyjść HDMI1/VGA
- Wyjście HDMI2 z rozdzielczością 4K
- Zaawansowana wideo detekcja: detekcja ruchu, zasłonięcie, zanik obrazu
- Obsługa 4 dysków SATA II do 32 TB (całość), 3 porty USB (2-USB2.0, 1-USB3.0)
- Pasma Bitrate wej./wyj 16 Ch: 160/320 Mb/s
- Sieć : 1 x RJ-45 (10/100M/1000M)
- Wbud. 16 portowy switch PoE 802.3at (16P)
- Web serwer, obsługa przez CMS-BCSManager, Aplikacja Mobilna (Android, iOS), P2P



BCS-P-NVR1602-4K-16P BCS-P-NVR1602-4K-8P

16
KANAŁY

2
Dyski

- Nagrywanie do 16 kamer IP max.12 Mpx
- Kompresja H.264 /H.265
- Jednoczesna praca wyjść HDMI1/VGA
- Wyjście HDMI z rozdzielczością 4K
- Zaawansowana wideo detekcja: detekcja ruchu, zasłonięcie, zanik obrazu
- Obsługa 2 dysków SATA II do 16TB (całość), 2 porty USB (1-USB2.0, 1-USB3.0)
- Pasma Bitrate wej./wyj 16 Ch: 160/320 Mb/s
- Sieć : 1 x RJ-45 (10/100M/1000M)
- Wbud. 16 portowy switch PoE 802.3at (16P)
- Wbud. 8 portowy switch PoE 802.3at (8P)
- Web serwer, obsługa przez CMS-BCSManager, Aplikacja Mobilna (Android, iOS), P2P



BCS-P-NVR0802-4K-8P

8
KANALEY

2
Dyski

- Nagrywanie do 8 kamer IP max. 12 Mpx
- Kompresja H.264 /H.265
- Jednoczesna praca wyjść HDMI1/VGA
- Wyjście HDMI z rozdzielczością 4K
- Zaawansowana wideo detekcja:
 - detekcja ruchu, zasłonięcie, zanik obrazu
- Obsługa 2 dysków SATA II do 16 TB (całość), 2 porty USB (1-USB2.0, 1-USB3.0)
- Pasma Bitrate wej./wyj 8 Ch: 80/160 Mbits
- Sieć: 1x RJ-45 (10/100M/1000M)
- Wbud. 8 portowy switch PoE 802.3at (8P)
- Web serwer, obsługa przez CMS-BCSManager, Aplikacja Mobilna (Android, iOS), P2P



BCS-P-NVR1601-4K

16
KANALEY

1
Dysk

- Nagrywanie do 16 kamer IP max. 12 Mpx
- Kompresja H.264 /H.265
- Jednoczesna praca wyjść HDMI1/VGA
- Wyjście HDMI z rozdzielczością 4K
- Zaawansowana wideo detekcja:
 - detekcja ruchu, zasłonięcie, zanik obrazu
- Obsługa 1 dysku SATA II do 6 TB 2 porty USB (1-USB2.0, 1-USB3.0)
- Pasma Bitrate wej./wyj 16 Ch: 80/80 Mbits
- Sieć: 1x RJ-45 (10/100M)
- Web serwer, obsługa przez CMS-BCSManager, Aplikacja Mobilna (Android, iOS), P2P



BCS-P-NVR0801-4K BCS-P-NVR0801-4K-8P

8
KANALEY

1
Dysk

- Nagrywanie do 8 kamer IP max. 12 Mpx
- Kompresja H.264 /H.265
- Jednoczesna praca wyjść HDMI1/VGA
- Wyjście HDMI z rozdzielczością 4K
- Zaawansowana wideo detekcja:
 - detekcja ruchu, zasłonięcie, zanik obrazu
- Obsługa 1 dysku SATA II do 6 TB 2 porty USB (1-USB2.0, 1-USB3.0)
- Pasma Bitrate wej./wyj 8 Ch: 60/64 Mbits
- Sieć: 1 x RJ-45 (10/100M)
- Wbud. 8 portowy switch PoE 802.3at (8P)
- Web serwer, obsługa przez CMS-BCSManager, Aplikacja Mobilna (Android, iOS), P2P



BCS-P-NVR0401-4K BCS-P-NVR0401-4K-4P

4
KANAŁY

1
Dysk

- Nagrywanie do 4 kamer IP max. 12 Mpx
- Kompresja H.264 /H.265
- Jednoczesna praca wyjść HDMI/VGA
- Wyjście HDMI z rozdzielczością 4K
- Zaawansowana wideo detekcja: detekcja ruchu, zasłonięcie, zanik obrazu
- Obsługa 1 dysku SATA II do 6 TB
2 porty USB (1-USB2.0, 1-USB3.0)
- Pasma Bitrate wej./wyj 4 Ch: 40/64 Mbits
- Sieć: 1 x RJ-45 (10/100M)
- Wbud. 4 portowy switch PoE 802.3at (4P)
- Web serwer, obsługa przez CMS-BCSManager, Aplikacja Mobilna (Android, iOS), P2P



BCS-P-SNVR1601-4K-8P

16
KANAŁY

1
Dysk

- Nagrywanie do 16 kamer IP max. 12 Mpx
- Kompresja H.264 /H.265
- Jednoczesna praca wyjść HDMI/VGA
- Wyjście HDMI z rozdzielczością 4K
- Zaawansowana wideo detekcja: detekcja ruchu, zasłonięcie, zanik obrazu
- Obsługa 1 dysku SATA II do 6 TB
2 porty USB (1-USB2.0, 1-USB3.0)
- Pasma Bitrate wej./wyj 16 Ch: 60/80 Mbits
- Sieć: 1 x RJ-45 (10/100M)
- Wbud. 8 portowy switch PoE 802.3at (8P)
- Web serwer, obsługa przez CMS-BCSManager, Aplikacja Mobilna (Android, iOS), P2P



BCS-P-SNVR0801-4K-8P BCS-P-SNVR0401-4K-4P

8
KANAŁY

4
KANAŁY

1
Dysk

- Nagrywanie do 8 / 4 kamer IP max. 12 Mpx
- Kompresja H.264 /H.265
- Jednoczesna praca wyjść HDMI/VGA
- Wyjście HDMI z rozdzielczością 4K
- Zaawansowana wideo detekcja: detekcja ruchu, zasłonięcie, zanik obrazu
- Obsługa 1 dysku SATA II do 6 TB
2 porty USB (1-USB2.0, 1-USB3.0)
- Pasma Bitrate wej./wyj 4 Ch: 40/64 Mbits
- Pasma Bitrate wej./wyj 8 Ch: 60/64 Mbits
- Sieć: 1 x RJ-45 (10/100M)
- Wbud. 8 portowy switch PoE 802.3at (8P)
- Wbud. 4 portowy switch PoE 802.3at (4P)
- Web serwer, obsługa przez CMS-BCSManager, Aplikacja Mobilna (Android, iOS), P2P



BCS-P-NVR3208 BCS-P-NVR1608

32 KANAŁY
16 KANAŁY
8 Dysków

- Nagrywanie do 32 / 16 kamer IP max. 5 Mpx
- Kompresja H.264
- Jednoczesna praca wyjść HDMI1/VGA
- Wyjście HDMI z rozdzielczością 1080p
- Zaawansowana wideo detekcja:
 - detekcja ruchu, zasłonięcie, zanik obrazu
- Obsługa 8 dysków SATA II do 48TB (całość), 3 porty USB (2-USB2.0, 1-USB3.0)
- Pasma Bitrate wej./wyj 32 Ch: 200/96 Mbits
- Pasma Bitrate wej./wyj 16 Ch: 160/96 Mbits
- Sieć: 2 x RJ-45 (10/100M/1000M)
- Web serwer, obsługa przez CMS-BCSManager, Aplikacja Mobilna (Android, iOS), P2P



BCS-P-NVR3204 BCS-P-NVR1604

32 KANAŁY
16 KANAŁY
4 Dyski

- Nagrywanie do 32 / 16 kamer IP max. 5 Mpx
- Kompresja H.264
- Jednoczesna praca wyjść HDMI1/VGA
- Wyjście HDMI z rozdzielczością 1080p
- Zaawansowana wideo detekcja:
 - detekcja ruchu, zasłonięcie, zanik obrazu
- Obsługa 4 dysków SATA II do 24TB (całość), 3 porty USB (2-USB2.0, 1-USB3.0)
- Pasma Bitrate wej./wyj 32 Ch: 200/96 Mbits
- Pasma Bitrate wej./wyj 16 Ch: 160/96 Mbits
- Sieć: 2 x RJ-45 (10/100M/1000M)
- Web serwer, obsługa przez CMS-BCSManager, Aplikacja Mobilna (Android, iOS), P2P



BCS-P-NVR3202

32 KANAŁY
2 Dyski

- Nagrywanie do 32 kamer IP max. 5 Mpx
- Kompresja H.264
- Jednoczesna praca wyjść HDMI1/VGA
- Wyjście HDMI z rozdzielczością 1080p
- Zaawansowana wideo detekcja:
 - detekcja ruchu, zasłonięcie, zanik obrazu
- Obsługa 2 dysków SATA II do 12TB (całość), 2 porty USB (1-USB2.0, 1-USB3.0)
- Pasma Bitrate wej./wyj 32 Ch: 200 / 96 Mbits
- Sieć: 1 x RJ-45 (10/100M/1000M)
- Web serwer, obsługa przez CMS-BCSManager, Aplikacja Mobilna (Android, iOS), P2P



BCS-P-NVR1602 BCS-P-NVR1602-8P

16
KANAŁY

2
Dyski

- Nagrywanie do 16 kamer IP max. 5 Mpx
- Kompresja H.264
- Jednoczesna praca wyjść HDMI1/VGA
- Wyjście HDMI z rozdzielczością 1080p
- Zaawansowana wideo detekcja:
detekcja ruchu, zasłonięcie, zanik obrazu
- Obsługa 2 dysków SATA II do 12 TB (całość),
2 porty USB (1-USB2.0, 1-USB3.0)
- Pasma Bitrate wej./wyj 16 Ch: 160/ 96 Mbits
- Wbud. 8 portowy switch PoE 802.3at (8P)
- Sieć: 1 x RJ-45 (10/100M/1000M)
- Web serwer, obsługa przez CMS-BCSManager,
Aplikacja Mobilna (Android, iOS), P2P



BCS-P-NVR0802 BCS-P-NVR0802-8P

8
KANAŁY

2
Dyski

- Nagrywanie do 8 kamer IP max. 5 Mpx
- Kompresja H.264
- Jednoczesna praca wyjść HDMI1/VGA
- Wyjście HDMI z rozdzielczością 1080p
- Zaawansowana wideo detekcja:
detekcja ruchu, zasłonięcie, zanik obrazu
- Obsługa 2 dysków SATA II do 12 TB (całość),
2 porty USB (1-USB2.0, 1-USB3.0)
- Pasma Bitrate wej./wyj 8 Ch: 80/ 96 Mbits
- Wbud. 8 portowy switch PoE 802.3at (8P)
- Sieć: 1 x RJ-45 (10/100M,1000M)
- Web serwer, obsługa przez CMS-BCSManager,
Aplikacja Mobilna (Android, iOS), P2P



BCS-P-NVR0801 BCS-P-NVR0801-8P

8
KANAŁY

1
Dysk

- Nagrywanie do 8 kamer IP max. 5 Mpx
- Kompresja H.264
- Jednoczesna praca wyjść HDMI1/VGA
- Wyjście HDMI z rozdzielczością 1080p
- Zaawansowana wideo detekcja:
detekcja ruchu, zasłonięcie, zanik obrazu
- Obsługa 1 dysku SATA II do 6 TB
2 porty USB (1-USB2.0, 1-USB3.0)
- Pasma Bitrate wej./wyj 8 Ch: 80/ 96 Mbits
- Wbud. 8 portowy switch PoE 802.3at (8P)
- Sieć: 1 x RJ-45 (10/100M,1000M)
- Web serwer, obsługa przez CMS-BCSManager,
Aplikacja Mobilna (Android, iOS), P2P



BCS-P-NVR0401 BCS-P-NVR0401-4P

4
KANAŁY

1
Dysk

- Nagrywanie do 4 kamer IP max. 5 Mpx
- Kompresja H.264
- Jednoczesna praca wyjść HDMI1/VGA
- Wyjście HDMI z rozdzielczością 1080p
- Zaawansowana wideo detekcja:
 - detekcja ruchu, zasłonięcie, zanik obrazu
- Obsługa 1 dysku SATA II do 6TB
- 2 porty USB (1-USB2.0, 1-USB3.0)
- Pasma Bitrate wej./wyj 4 Ch: 40/ 96 Mbits
- Wbud. 4 portowy switch PoE 802.3at (4P)
- Sieć: 1 x RJ-45 (10/100M/1000M)
- Web serwer, obsługa przez CMS-BCSManager, Aplikacja Mobilna (Android, iOS), P2P



BCS-P-SNVR0801 BCS-P-SNVR0801-8P

8
KANAŁY

1
Dysk

- Nagrywanie do 8 kamer IP max. 5 Mpx
- Kompresja H.264
- Jednoczesna praca wyjść HDMI1/VGA
- Wyjście HDMI z rozdzielczością 1080p
- Zaawansowana wideo detekcja:
 - detekcja ruchu, zasłonięcie, zanik obrazu
- Obsługa 1 dysku SATA II do 6TB
- 2 porty USB (1-USB2.0, 1-USB3.0)
- Pasma Bitrate wej./wyj 8 Ch: 80/ 64 Mbits
- Wbud. 8 portowy switch PoE 802.3at (8P)
- Sieć: 1 x RJ-45 (10/100M)
- Web serwer, obsługa przez CMS-BCSManager, Aplikacja Mobilna (Android, iOS), P2P



BCS-P-SNVR0401 BCS-P-SNVR0401-4P

4
KANAŁY

1
Dysk

- Nagrywanie do 4 kamer IP max. 5 Mpx
- Kompresja H.264
- Jednoczesna praca wyjść HDMI1/VGA
- Wyjście HDMI z maksymalną rozdziel. 1080p
- Zaawansowana wideo detekcja:
 - detekcja ruchu, zasłonięcie, zanik obrazu
- Obsługa 1 dysku SATA II do 6TB
- 2 porty USB (1-USB2.0, 1-USB3.0)
- Pasma Bitrate wej./wyj 4 Ch: 40/ 64 Mbits
- Wbud. 4 portowy switch PoE 802.3at (4P)
- Sieć: 1 x RJ-45 (10/100M/1000M)
- Web serwer, obsługa przez CMS-BCSManager, Aplikacja Mobilna (Android, iOS), P2P



BCS-P-HDD16 BCS-P-HDD8

- Łatwe magazynowanie i udostępnianie nagrań
- 8 lub 16 HDD 6TB każdy razem 48TB lub 96TB
- Wsparcie Raid0, Raid1, Raid5, Raid6,
- Raid10, hot-swap
- Przystosowany do pracy 24/7 non-stop
- System opcjonalnych redundantnych zasilaczy
- Połączenie z NVR poprzez miniSAS



BCS-P-KHDMI-6 BCS-P-KHDMI-4

- Karty rozszerzeń wyjść monitorowych rej. serii BCS-P-NVR12816-4KR i BCS-P-NVR6416-4KR
- 6 wyjść HDMI - 3 wyjścia 4K / 3 wyjścia 1080p
- 4 wyjścia HDMI - 1 wyjście 4K / 3 wyjścia 1080p
- Dekodowanie 16 kamer na wyjściu HDMI,



BCS-P-ZR

- Zasilacz do rejestratorów serii : BCS-P-NVR12816-4KR i BCS-P-NVR6416-4KR
- Możliwość podłączenia maksymalnie 2 zasilaczy w rejestratorze,
- Zasilacz : 100~240 VAC <50W



BCS-P-A31+
BCS-P-U112M

BCS-P-A31+
BCS-P-UA112M

BCS-P-A31 + BCS-P-U112
BCS-P-A31-G + BCS-P-U112-G

BCS-P-A31 + BCS-P-UA112
BCS-P-A31-G + BCS-P-UA112M-G



BCS-P-A172

BCS-P-A173
BCS-P-A173-G

BCS-P-P34 +
I36 + P143

BCS-P-U54 +
BCS-P-P143

BCS-P-U31(U51)
+I36 +P143



BCS-P-A151

BCS-P-A31 + BCS-P-U111
BCS-P-A31-G + BCS-P-U111-G

BCS-P-A31 + BCS-P-UA111
BCS-P-A31-G + BCS-P-UA111-G

BCS-P-A31 +
BCS-P-A61



BCS-P-A171
BCS-P-A171-G

BCS-P-P34 +
I36 +P141

BCS-P-U54 +
BCS-P-P141

BCS-P-U31(U51)
+I36 +P141

BCS-P-A61



BCS-P-A71
BCS-P-A71-G



BCS-P-A61
BCS-P-A61-G



BCS-P-A61
BCS-P-A61-G



BCS-P-A31 +
BCS-P-A61



BCS-P-A31+A61
BCS-P-A31-G+A61-G



BCS-P-A31+A61
BCS-P-A31-G+A61-G



BCS-P-A61



BCS-P-A31 +
BCS-P-A61

BCS-P-U31(U51)
+I36 +P140

BCS-P-U54 +
BCS-P-P140

BCS-P-A51 +
BCS-P-A33

BCS-P-A51 +
BCS-P-A32



BCS-P-A71

BCS-P-P34 +
I36 +P140

BCS-P-P34 +
BCS-P-I36

BCS-P-I36 +
BCS-P-U51



ZARZĄDZANIE, INTEGRACJA
PODGLĄD, ODTWARZANIE
PRACA WIELOMONITOROWA

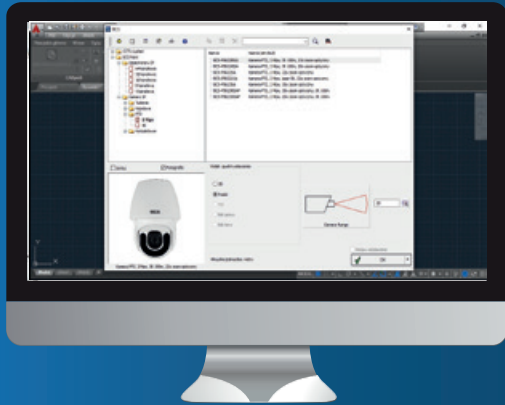
BCS MANAGER



cadprofi

Projektuj szybciej i wydajniej

Dzięki wielu funkcjom dostępnym w programie CADprofi swoją pracę wykonasz znacznie szybciej.



cadprofi.com

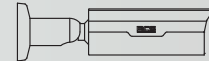
Biblioteki producentów

Skorzystaj ze zbioru bibliotek wielu znanych producentów:





- Projektowanie monitoringu wizyjnego IP.
- Szafy teleinformatyczne wraz z elementami okablowania strukturalnego.
- Szynoprzewody i korytka elektryczne.
- Elementy instalacji odgromowych.
- Aparaty modułowe, rozdzielnice i inne wyposażenie instalacji elektrycznych.
- Zawory, pompy, kotły, zbiorniki i inne elementy instalacji.
- Elementy instalacji rurowych, wentylacyjnych, kanalizacyjnych oraz spalinowych (kominowych).
- Typowe układy kotłowni.
- I wiele innych!

Realne ułatwienie pracy

- Kompletna biblioteka urządzeń marki BCS w jednym miejscu.
- Pełna zgodność ze środowiskami cadowymi: AutoCADem, ZWCadem, GstarCADem, BriscCADem i wieloma innymi.
- Intuicyjne wyznaczanie pól widzenia kamer.
- Kalkulator pojemności dyskowej.
- Szybki dostęp do kart katalogowych.
- Proste tworzenie i eksportowanie zestawień materiałowych z projektu.



BCS[®] cad

- Alarmy 
- Zdarzenia 
- Legenda 
- Obiekt 



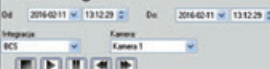
Kamery

Księgowość	Klatka schodowa
Administracja	Sala konferencyjna
Dyrektor handlowy	Korytarz
Kadry	Biuro

Sterowanie



Nagrania



PIĘTRO: pierwsze
CZĘŚĆ: pierwsza

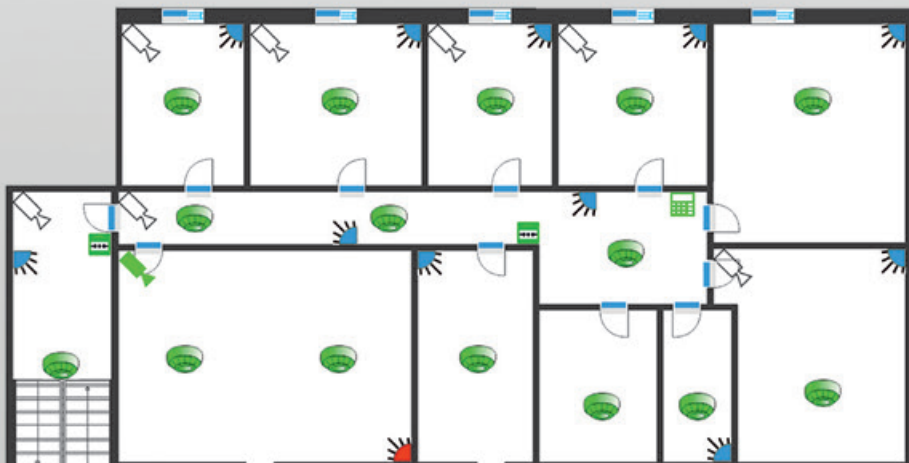
Piętro I Cz. I

Wizualizacja i integracja systemów bezpieczeństwa

Cz. II

Parter Cz. I

Cz. II



Oprogramowanie IFTER EQU umożliwia integrację i wizualizację w jednym miejscu systemu telewizji przemysłowej CCTV BCS z pozostałymi systemami teletechnicznymi takimi jak SSWiN, SSP, SKD, automatyka budynkowa. Na planach architektonicznych obiektu możemy pokazać rozmieszczenie kamer oraz uzyskać podgląd obrazu każdej z nich. Przelączając się pomiędzy ikonami kamer, wybieramy podgląd, który chcemy obejrzeć. Obsługując rejestratory CCTV marki BCS, mamy możliwość podglądu obrazu z kamer w trybie live. Możemy również przeglądać nagrania archiwalne. Wykorzystując funkcję powiązań IFTER EQU, jesteśmy w stanie automatycznie wyświetlić podgląd z kamer i grafikę z miejscem wystąpienia zdarzenia zaistniałego np. w systemie SSWiN, co znacznie podnosi skuteczność systemów bezpieczeństwa.

BCS[®]
POINT

